



Castellón de la Plana



Onda

Villarreal

Burriana

Parque Natural Sierra de Espadán

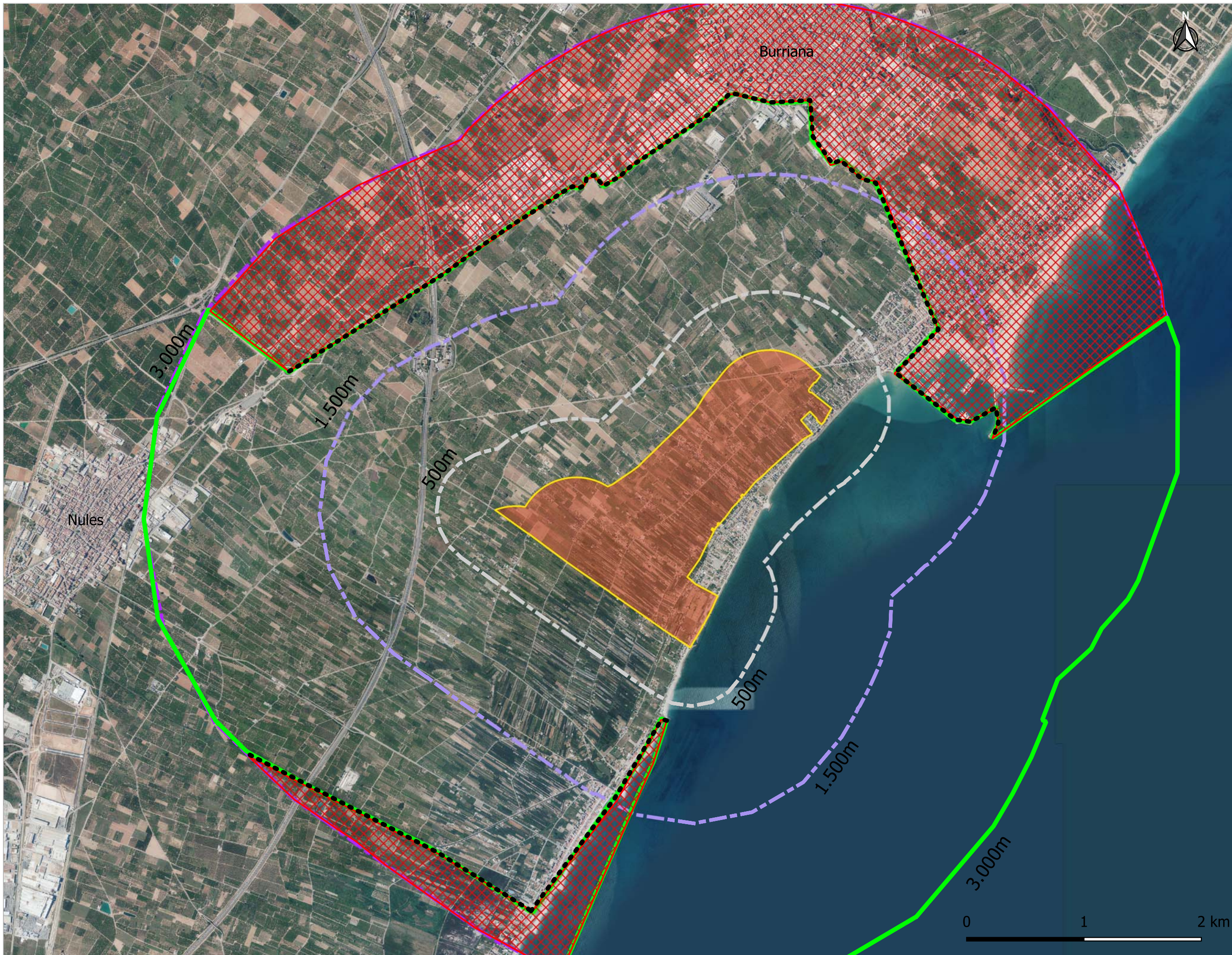
Nules

Vall d'Uixo

Moncofar

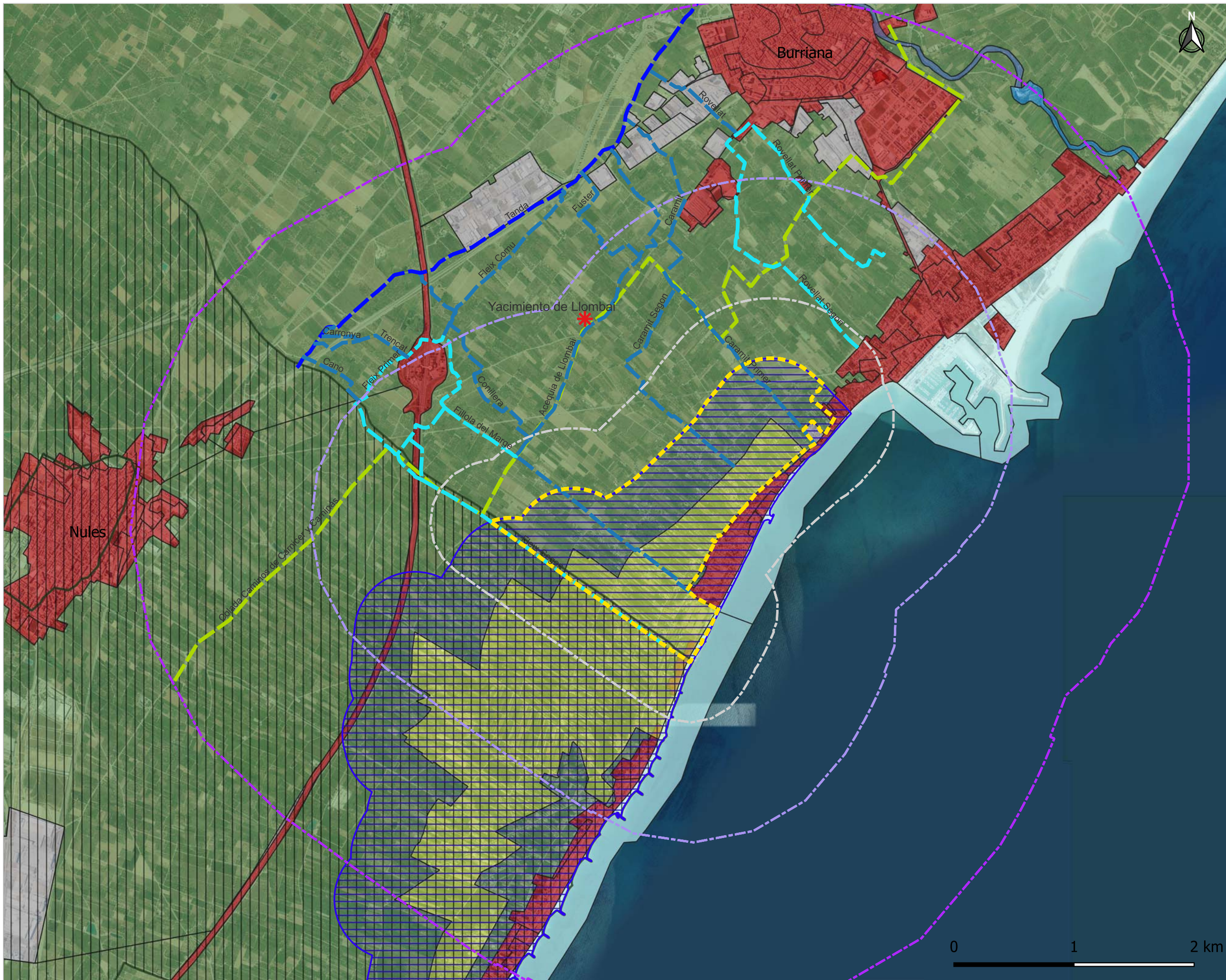






LEYENDA

- Ámbito de estudio de actuación
- OBSTÁCULOS
- ÁREAS NO VISIBLES
- Ámbito de estudio_CUENCA VISUAL
- LÍMITE VISUAL 500 m
- LÍMITE VISUAL 1500 m
- LÍMITE VISUAL 3000 m



LEYENDA

- Ámbito de estudio de actuación
- LÍMITE VISUAL 500 m
- LÍMITE VISUAL 1500 m
- LÍMITE VISUAL 3000 m

UNIDADES PAISAJE

- UP-01 Clot de Mare de Deu
- UP-02 Riu Sec
- UP-03 Marjal Nules-Burriana
- UP-03 Zona influencia Marjal
- UP-04 Zona Cultivos de la Plana (paisaje citrícola)
- UP-05 Casco urbano Burriana-pobladors marítims
- UP-06 Suelo urbano industrial
- UP-07 Litoral y puerto de Burriana
- UP-08 Zona de afección de la Sierra de Espadán

RECURSOS PAISAJÍSTICOS

- RP_puntuales
- RP_lineales**
 - Via pecuaria
 - Acequia principal
 - Acequia secundaria
 - Acequia terciaria



1_Desde CV-18 (punto elevado)



2_Desde núcleo urbano Nules-Mascarell



3_Desde AP-7



4_Desde Núcleo urbano de Burriana



5_Desde carretera Nules-Burriana playa



6_Desde vía pecuaria (punto más prox. al ámbito)



7_Desde Puerto de Burriana

