

COENTOR PROGRAMÀTICA

COENTOR PROGRAMÀTICA

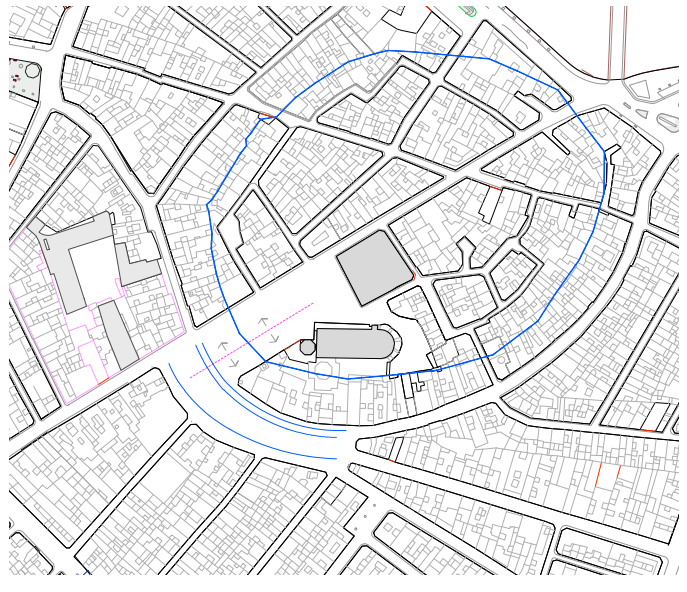
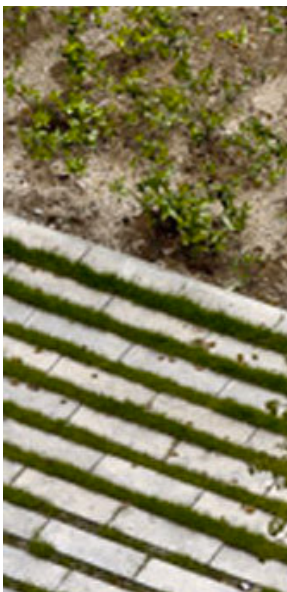
COENTOR PROGRAMÀTICA es un proyecto que utiliza los usos y las funciones para transformar el espacio existente, dotarlo de densidad cualitativa y cuantitativa y crear nuevas sinergias entre el conjunto arquitectónico de Borriana y sus habitantes.

La intervención en la Plaça Major potencia la simetría axial frente al Ayuntamiento. Aumenta la frondosidad de la vegetación actual y se trasladan los árboles que actualmente no permiten la vista al campanar.

La actuación en el Pla se genera de manera concéntrica a partir del trazado de la antigua Muralla. Ordena el espacio actualmente ocupado por el tráfico rodado y programa a través de diferentes pavimentos y mobiliario urbano las nuevas actividades que ahora tendrán lugar en esta plaza.

En la antigua terraza Paya se ha creado una plaza interior de carácter productivo y colectivo. Además, se encierra la plaza con nuevas edificaciones para otorgarle este carácter urbano. Los nuevos usos son: vivienda dotacional para personas mayores, vivienda para menores de 35 años, centro cívico, ateliers para la producción de artesanía y nuevas tecnologías, la reubicación del Casal Jove, una cafetería que actúa como puerta de entrada a la plaza y un nuevo vivero de empresas en un edificio rehabilitado.

COENTOR PROGRAMÀTICA



COENTOR PROGRAMÀTICA

El diseño del nuevo formato de la Plaça Major y el Pla se ha creado a partir de la simetría axial del Ayuntamiento y del trazado de la antigua Muralla.

Los jardines se han preservado queriendo enriquecer la atmósfera de “oasis” que tiene esta isla. Se aumenta la vegetación y se redistribuye para, aún siguiendo la simetría, dejar paso a la fachada del Campanar que, hasta ahora, ha permanecido en un segundo plano. Se han eliminado las plazas de aparcamiento dejando sólo unas pocas en el lado norte por su proximidad al Ayuntamiento.

En cuanto a el Pla, diferentes pavimentos aparecen de manera radial potenciando el trazado de la muralla, que señala los orígenes de Borriana. El único carril que permanece ha cambiado el sentido (ahora en dirección oeste - este) para favorecer la salida del tráfico de la zona.

Los diferentes pavimentos permiten una diferenciación en las zonas de el Pla, como el área del monumento o la nueva área infantil.

La vegetación continua la traza concéntrica a la muralla y señala el inicio del centro de Borriana. A su vez, se mantiene y se pone en valor el árbol existente y se añaden otros árboles de copa frondosa y alta que den sombra y que no obstaculicen las vistas al peatón.

COENTOR PROGRAMÀTICA



COENTOR PROGRAMÀTICA

Usos mixtos para fomentar la interacción entre diferentes colectivos

Ciudad productiva: espacios de creación artesana en el centro

Cafetería como puerta de entrada a la plaza

Carácter profesional

Mayores y jóvenes compartiendo espacio

LA NOVA PLAÇA A L'ANTIGA TERRASSA PAYÀ

Nueva plaza pública

Vivero de empresas: empezar desde el centro

Un centro urbano

El futuro de Borriana

Centro cívico en lugar privilegiado

Colectivos más desfavorables con posibilidad de vivir en el centro

Los orígenes de Borriana

Representativo

Puesta en valor de la vegetación

Puesta en valor del centro de Borriana

Església

Tradición

Falles de Borriana

LA PLACA I EL PLÀ

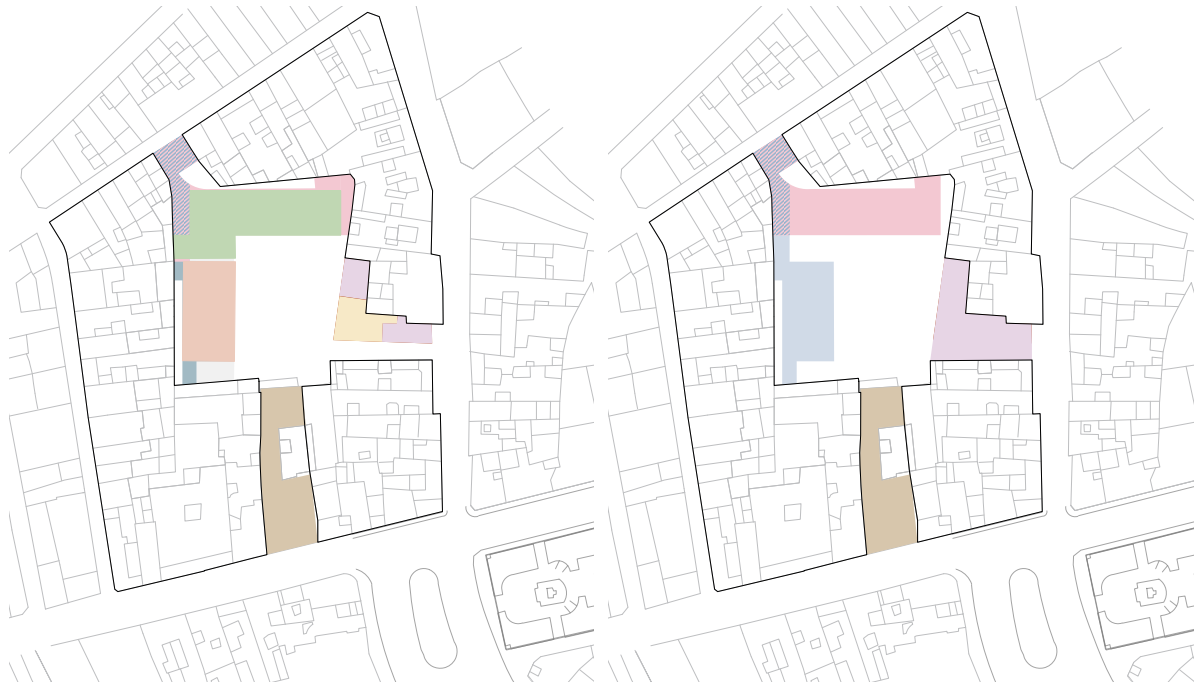
Un centro urbano


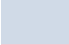

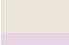




Bous al carrer

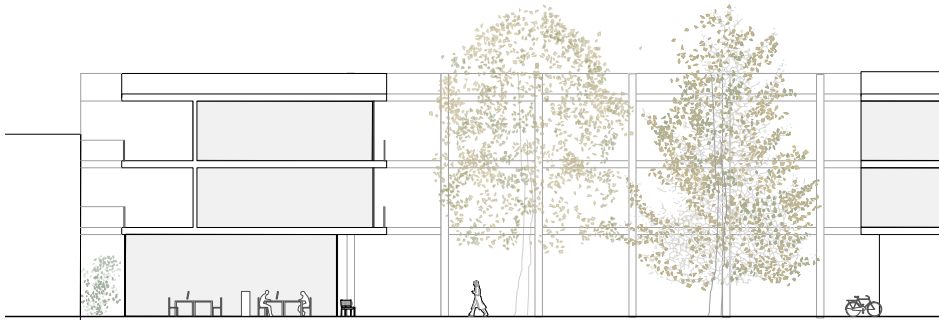
Múltiples actividades en un lugar con espacio para todos

Espacio de entrada a Borriana

COENTOR PROGRAMÀTICA



-  Zonas comunes Vivienda para jóvenes y vivienda dotacional para mayores
-  Vivienda para jóvenes menores de 35 años
-  Vivienda dotacional para mayores
-  Aparcamiento de bicicletas
-  Casal Jove
-  Cafetería
-  Vivero de empresas
-  Ateliers para producción artesana



COENTOR PROGRAMÀTICA

La nueva Plaza Interior se define por su mixicidad de usos y funciones. Su carácter urbano la diferencia de la Plaça Major y de el Pla. A través de los nuevos edificios públicos, se dibuja el trazado de esta nueva Plaza cuyas fachadas conviven con las medianeras propias del interior de un bloque.

Si la Plaça Major y el Pla son espacios representativos, la Plaza interior es el lugar donde surgen nuevas ideas, donde se reúnen los jóvenes para crear, donde se reúnen los mayores para compartir su experiencia. Es el lugar de referencia para el futuro de Borriana.

I. Viviendas dotacionales para personas mayores y viviendas para menores de 35 años

Es imprescindible contar con vivienda en esta Plaza. La vivienda genera movimiento, recorridos y enriquece el imaginario urbano de este lugar. Este bloque en L se distribuye a través de pasarelas abiertas, donde los usuarios pueden apropiarse del espacio. Formalmente, se separa de las medianeras a través de patios para mejorar su relación con el entorno y ganar luz y ventilación.

II. Centro cívico

Lugar de encuentro. Cuenta con una sala multiuso, que seguro será útil para todos los programas de la Plaza.

III. Casal Jove

Reubicación del Casal Jove al centro de Borriana. Necesitamos a los jóvenes en el centro y esta es muy buena oportunidad para traer el Casal Jove a la Plaza Interior y así, fomentar que los jóvenes pongan el centro de Borriana en su imaginario y sus recorridos.

IV. Ateliers de producción y creación tecnológica.

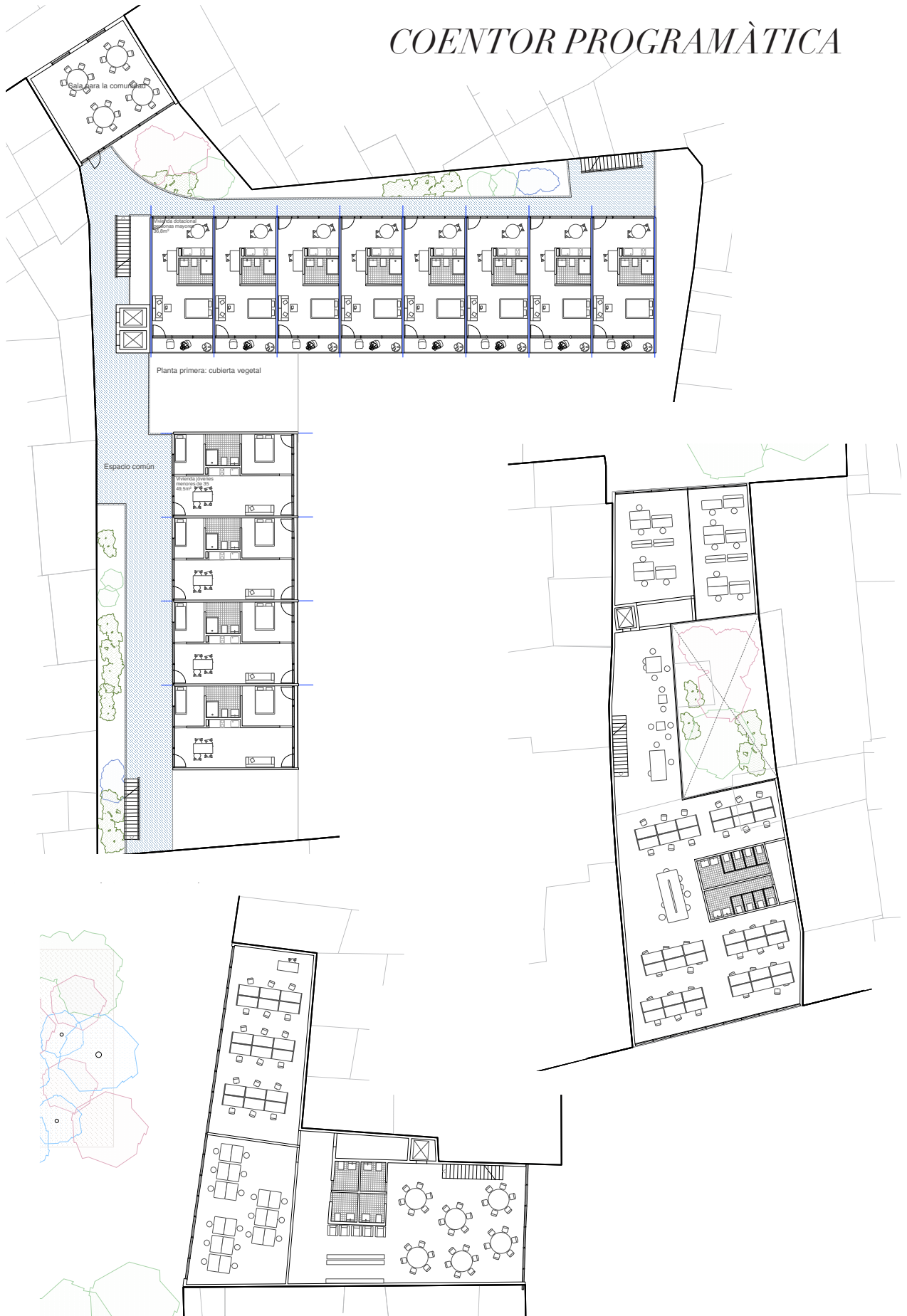
Los jóvenes también necesitan espacios donde producir. La emergencia climática y la puesta en valor de los objetos artesanos han traído de vuelta los orígenes: carpinteros, herreros, artistas, ceramistas, pero también diseñadores, maker space (impresoras 3D) necesitan más espacio del que pueden encontrar en un vivero de empresas y aquí tienen su lugar. Acceso individual desde el exterior de la Plaza.

V. Cafeteria

VI. Vivero de empresas

Cocina de Start-ups y otras PYMES que cuenta con cocina colectiva y salas de reunionen y exposiciones. Nuevas ideas en un edificio rehabilitado.

COENTOR PROGRAMÀTICA



COENTOR PROGRAMÀTICA

