



Fuente: Plan de Acción Territorial del Paisaje de la Comunitat Valenciana, julio 2010

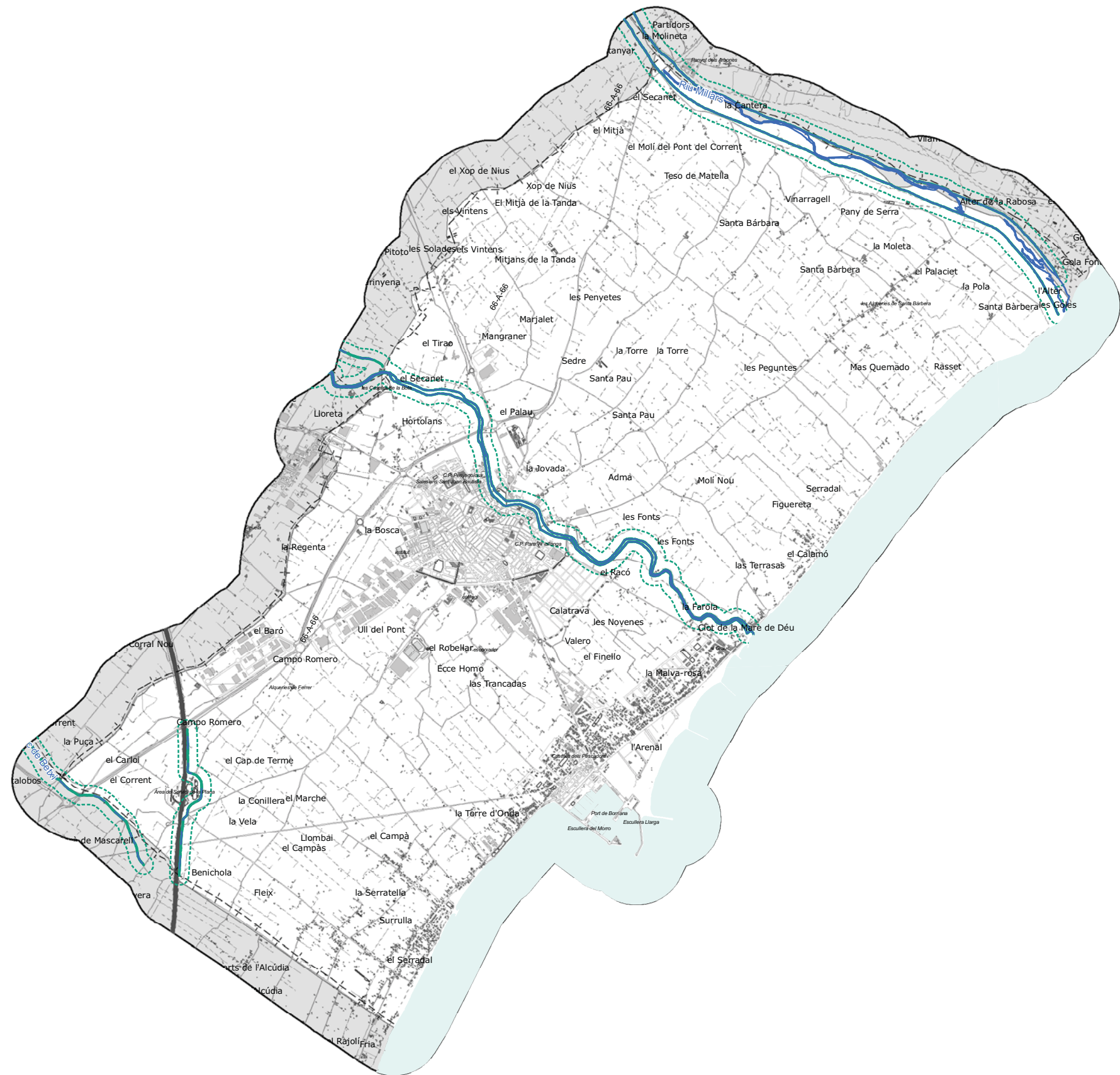
- |  |                |  |                               |  |                          |  |                       |
|--|----------------|--|-------------------------------|--|--------------------------|--|-----------------------|
|  | Cuevas         |  | Parajes Naturales             |  | Red Natura 2000          |  | Ríos y barrancos      |
|  | BICs           |  | Parajes Naturales Municipales |  | Vía Augusta              |  | Infraestructura Verde |
|  | Hitos visuales |  | Zonas Húmedas                 |  | Vías pecuarias (cañadas) |  |                       |
|  | Miradores      |  | Microrreservas                |  | Senderos (GR Principal)  |  |                       |

## ENTORNO HÍDRICO

escala 1/125.000

diciembre 2010





**HIDROLOGÍA**

- Riu: Riu Mijares y Riu Sec de Betxí o Riu Anna
- - Barranco no permanente

**Servidumbre de cauces**

- Zona de servidumbre de cauces (5m)
- - Zona de policía de cauces (100m)

**SERVIDUMBRE DE CAUCES**

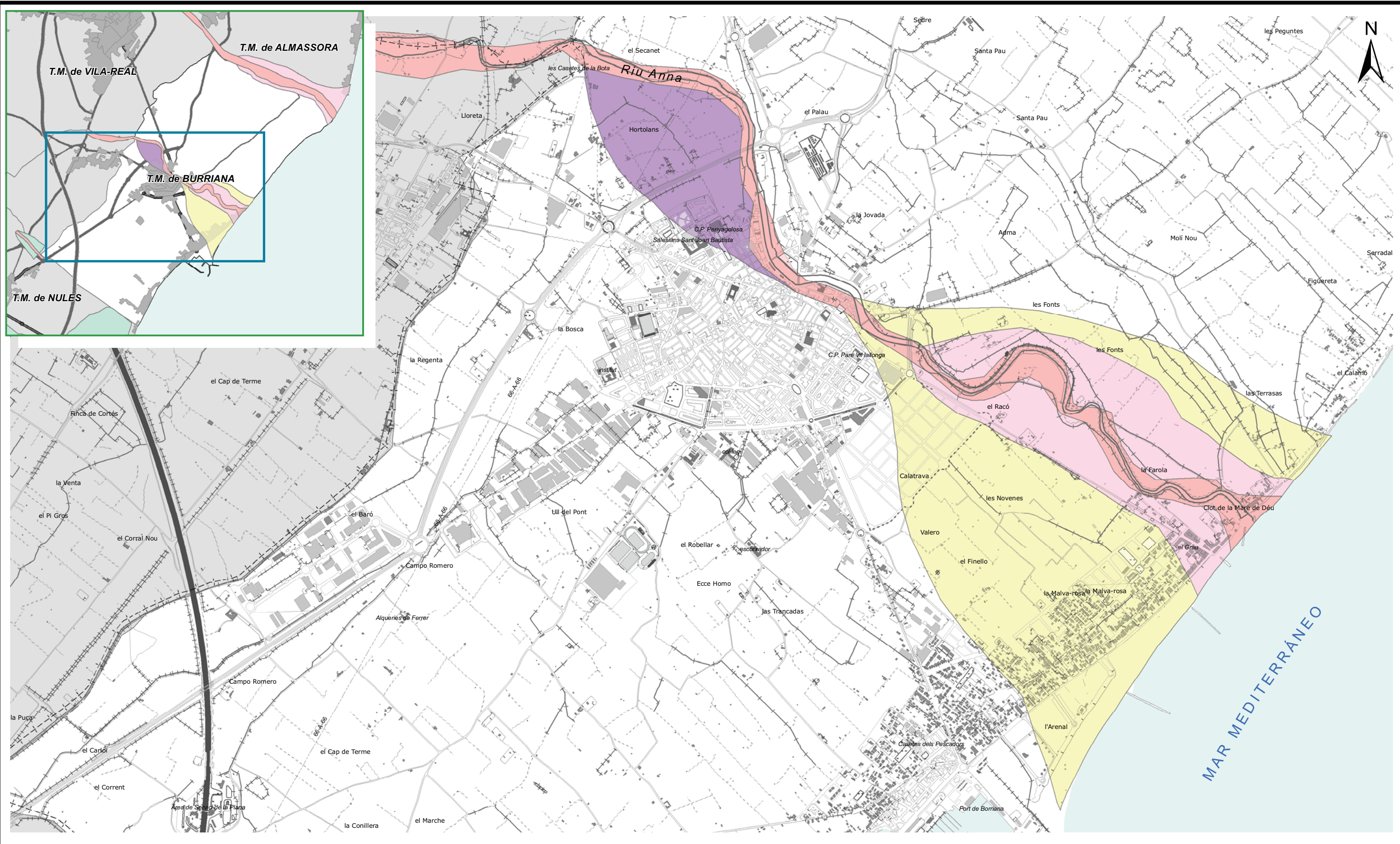
escala 1/50.000

diciembre 2010









Riesgo de inundabilidad  
(PATRICOVA)

	FRECUENCIA (AÑOS)	CALADOS (METROS)
Riesgo 1	ALTA (25)	ALTO (>0,8)
Riesgo 2	MEDIA (100)	ALTO (>0,8)
Riesgo 3	ALTA (25)	BAJO (<0,8)
Riesgo 4	MEDIA (100)	BAJO (<0,8)
Riesgo 5	BAJA (500)	ALTO (>0,8)
Riesgo 6	BAJA (500)	BAJO (<0,8)
Sin Riesgo		

PATRICOVA. ZONA CENTRO

escala 1/20.000

dicembre 2010