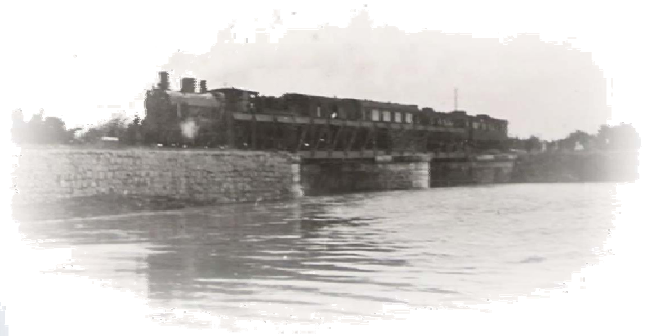




plan general de Burriana  
evaluación ambiental estratégica



# ANEXOS



**ESTUDIO DE INCIDENCIA AL RÉGIMEN  
DE CORRIENTES: INUNDABILIDAD**



## ÍNDICE GENERAL

<b>ANEXO 1: HIETOGRAMAS E HIDROGRAMAS OBTENIDOS EN EL ESTUDIO HIDROLÓGICO: MARJAL DE NULES-BURRIANA</b>	<b>181</b>
<b>ANEXO 2: RESULTADOS OBTENIDOS EN LAS SIMULACIONES HIDRÁULICAS REALIZADAS EN EL PROGRAMA HEC-RAS</b>	<b>182</b>
<b>ANEXO 3: INFORMES Y RESOLUCIONES APROBATORIAS DE LOS ESTUDIOS DE INUNDABILIDAD DE SANT GREGORI, SUPOR-1 Y JARDINES DE LA MALVARROSA</b>	<b>183</b>
<b>ANEXO 4: PROPUESTA DE FICHA DE ACTUACIÓN ECC19 DE PATRICOVA TRAS SU REVISIÓN EN EL PRESENTE ESTUDIO</b>	<b>184</b>
<b>ANEXO 5: PLANOS DE RIESGO ACTUAL EN ESTUDIOS PREVIOS</b>	<b>186</b>





## **ANEXO 1: HIETOGRAMAS E HIDROGRAMAS OBTENIDOS EN EL ESTUDIO HIDROLÓGICO: MARJAL DE NULES-BURRIANA**

La documentación mostrada en este anexo es exclusivamente técnica, no siendo necesaria para el completado, la correcta comprensión o interpretación del documento, sino únicamente como material adicional de consulta, comprobación o contraste técnico. Por esta razón no se incluye este anexo en la documentación impresa, pudiendo ser consultado, si se desea, en formato digital.





## **ANEXO 2: RESULTADOS OBTENIDOS EN LAS SIMULACIONES HIDRÁULICAS REALIZADAS EN EL PROGRAMA HEC-RAS**

La documentación mostrada en este anexo es exclusivamente técnica, no siendo necesaria para el completado, la correcta comprensión o interpretación del documento, sino únicamente como material adicional de consulta, comprobación o contraste técnico. Por esta razón no se incluye este anexo en la documentación impresa, pudiendo ser consultado, si se desea, en formato digital.





### **ANEXO 3: INFORMES Y RESOLUCIONES APROBATORIAS DE LOS ESTUDIOS DE INUNDABILIDAD DE SANT GREGORI, SUPOR-1 Y JARDINES DE LA MALVARROSA**

La documentación mostrada en este anexo no es necesaria para el completado, la correcta comprensión o interpretación del documento, sino únicamente como material adicional de consulta. Por esta razón no se incluye este anexo en la documentación impresa, pudiendo ser consultado, si se desea, en formato digital.





**ANEXO 4: PROPUESTA DE FICHA DE ACTUACIÓN ECC19 DE  
PATRICOVA TRAS SU REVISIÓN EN EL PRESENTE  
ESTUDIO**





plan general de burriana - evaluación ambiental estratégica  
 estudio de incidencia al régimen de corrientes: inundabilidad - anexos

<b>Título:</b> Actuaciones sobre el Río Veo	
<b>Zona:</b> Río Veo (o Seco o Anna) (CC19)	<b>Código:</b> ECC19
<b>Descripción de la medida:</b>	
<p>1.- Mejora de cauce del río Anna desde el camino Darrer Sedeny hasta el meandro situado aguas arriba de Burriana. La longitud total es de 2300 metros y la capacidad recomendable es de <math>Q(500) = 1222 \text{ m}^3/\text{s}</math></p> <p>2.- Prolongación del encauzamiento actual hacia aguas arriba, hasta el meandro de entrada a Burriana. La longitud es de 600 metros y la capacidad recomendable es de <math>Q = 550 \text{ m}^3/\text{s}</math></p> <p>3.- Construcción de un canal de drenaje adicional entre el río Anna, aguas arriba de Burriana, hasta el mar. La longitud es de 4300 metros y la capacidad recomendable es de <math>Q = 672 \text{ m}^3/\text{s}</math></p>	
<b>Municipios:</b>	<b>Localización:</b>
Burriana Les Alqueries Vila-real	
<b>Hojas:</b>	
641	
<b>Objetivo:</b>	Protección de Burriana y Les Alqueries
<b>Descripción del problema resuelto:</b>	Disminuir el riesgo de inundación y proteger los núcleos urbanos de Burriana y les Alqueries, así como el núcleo turístico de Burriana, frente a la afección de las avenidas extraordinarias del río Anna
<b>Oportunidad:</b>	
<b>Efectos negativos:</b>	1.- Posible alteración de las características naturales del río Veo en el tramo mejorado 2.- Posible alteración del régimen hídricos en la zona húmeda del "Clot de la Mare de Deu"
<b>Alternativas:</b>	<b>Coordinación con:</b>
1.- Aumento de capacidad del encauzamiento actual	Burriana Les Alqueries Vila-real
<b>Agente encargado:</b>	<b>Tiempo estimado:</b>
Conselleria de Agricultura, Pesca, Alimentación y Agua  Dirección General del Agua	18 meses
<b>Prioridad:</b>	ALTA





## **ANEXO 5: PLANOS DE RIESGO ACTUAL EN ESTUDIOS PREVIOS**

La documentación mostrada en este anexo no es necesaria para el completado, la correcta comprensión o interpretación del documento, sino únicamente como material adicional de consulta. Por esta razón no se incluye este anexo en la documentación impresa, pudiendo ser consultado, si se desea, en formato digital.

