



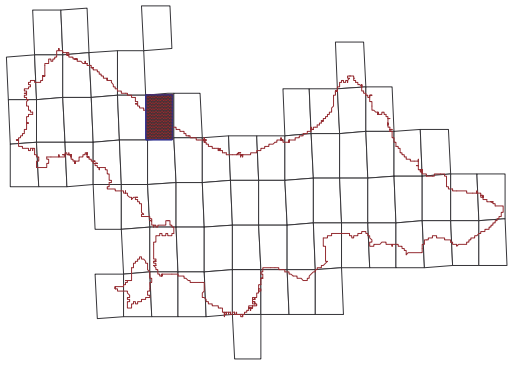
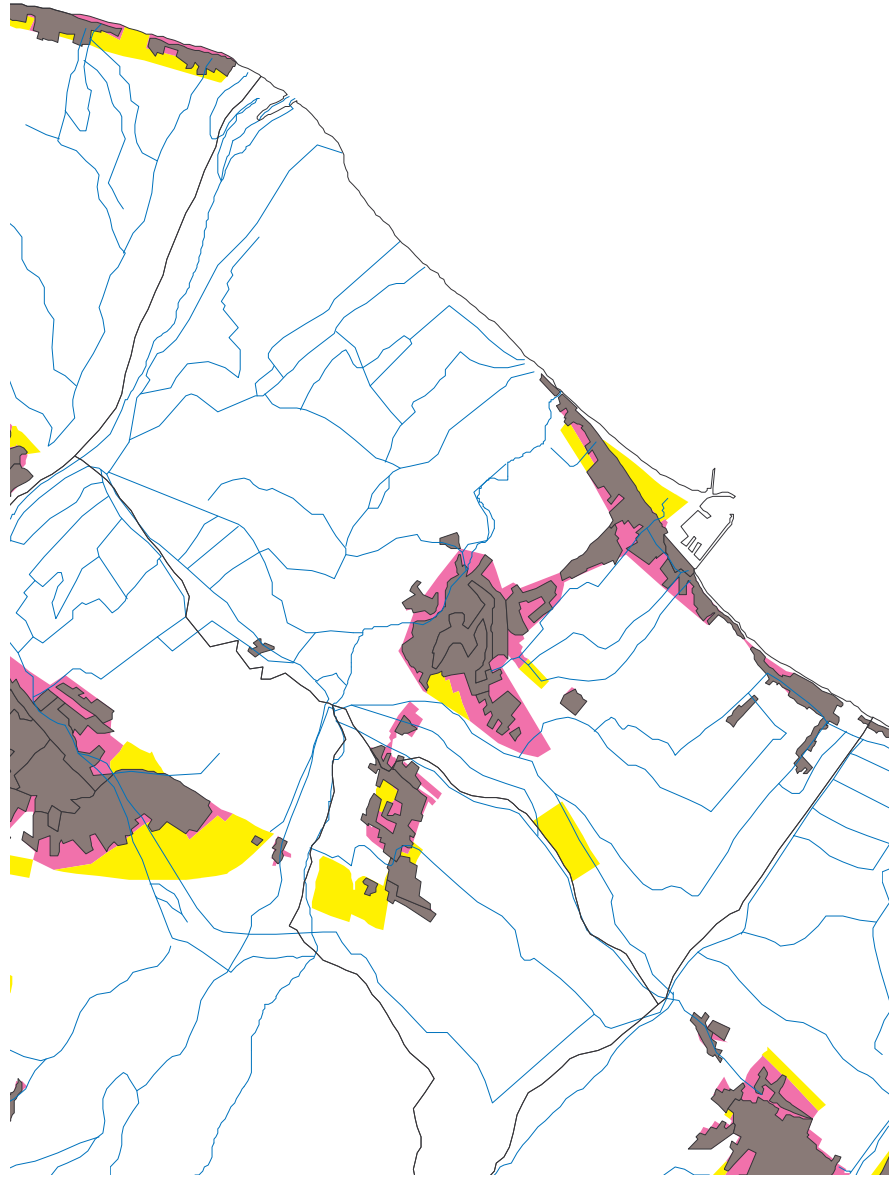
MAGNIFICO AYUNTAMIENTO DE BURRIANA

CONCIERTO PREVIO DEL PLAN GENERAL

FICHAS TEMÁTICAS

CLASIFICACIÓN DEL SUELO

Escala 1:90001

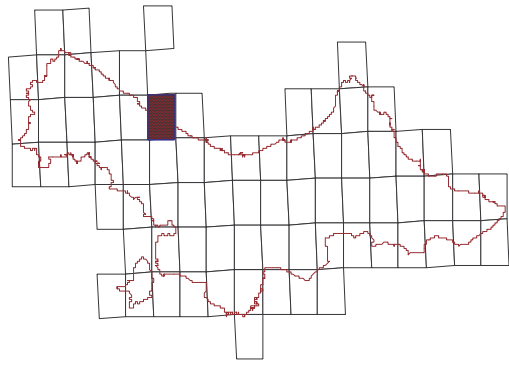
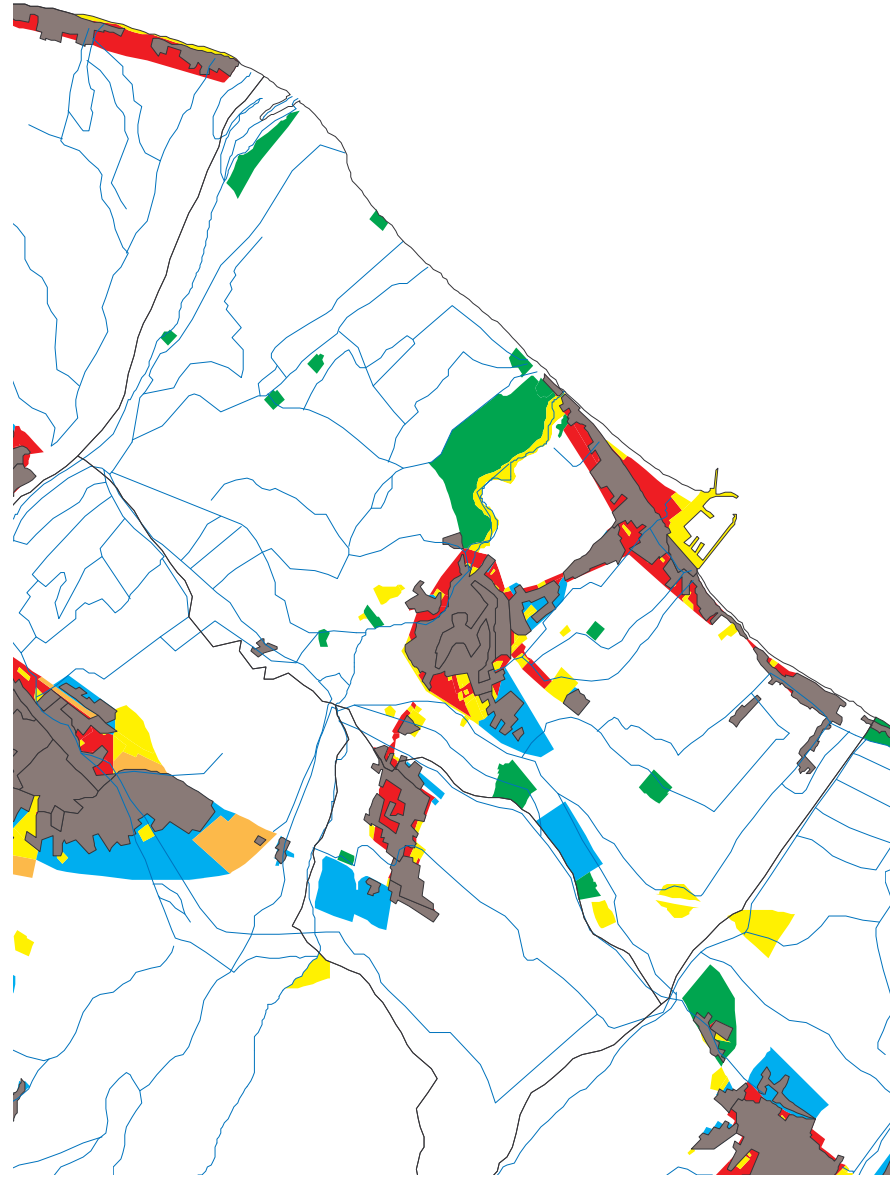


MUNICIPIOS
RIOS
NUC. POBLACION
PLANEAMIENTO - CLASIFICACION
SUELO URBANO
SUELO URBANIZABLE



CALIFICACIÓN DEL SUELO

Escala 1:30001



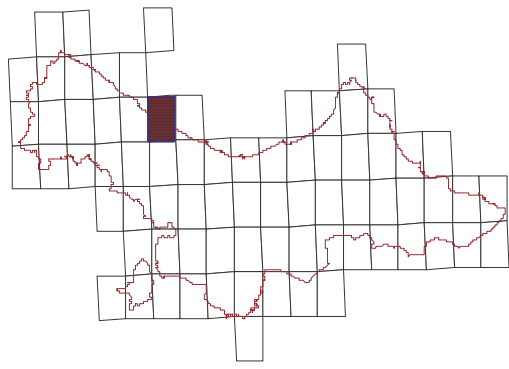
- MUNICIPIOS
- RIOS
- NUC. POBLACION
- PLANEAMIENTO - CALIFICACION
- SUELO RESIDENCIAL
- SUELO INDUSTRIAL
- SUELO TERCIARIO
- EQUIPAMENTOS
- RUSTICO CON PROTECCION
- RUSTICO SIN PROTECCION
- OTROS



GENERALITAT VALENCIANA - Conselleria d'Obres Públiques, Urbanisme i Transports.

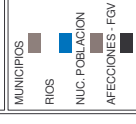
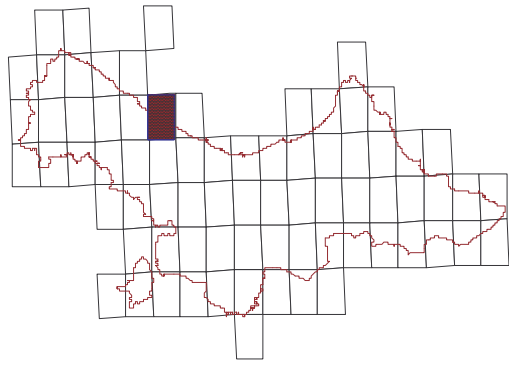
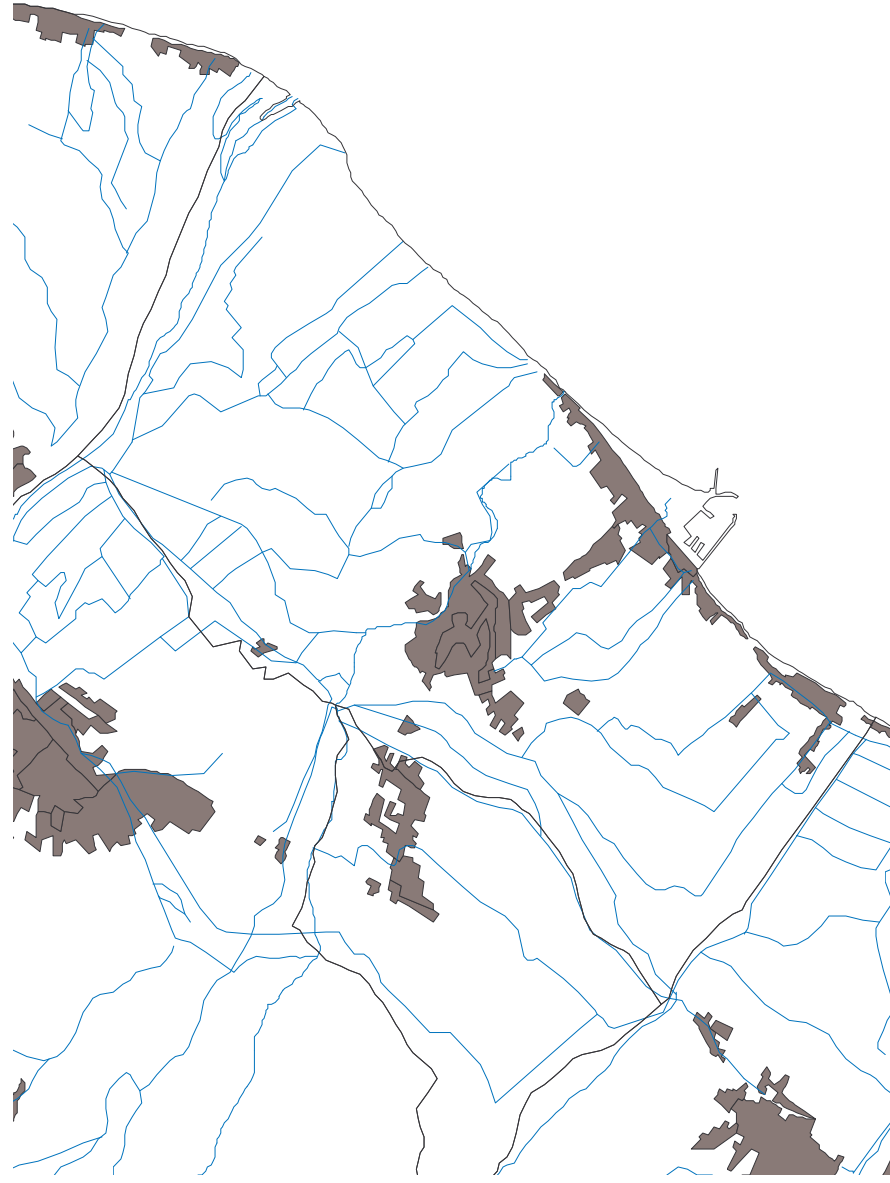
AFECCIONES-CARRETERAS

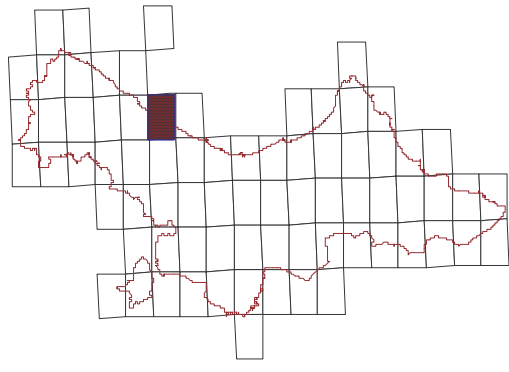
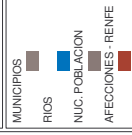
Escala 1:30000



- MUNICIPIOS
- RIOS
- NUC. POBLACION
- AFECCIONES - CARRETERAS
- RIGB
- CV PROTECCION 50M
- CV PROTECCION 25M
- CV PROTECCION 18M

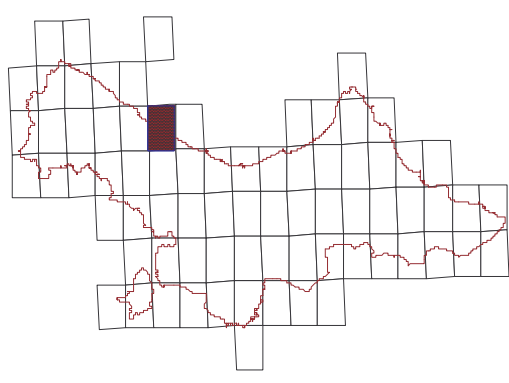
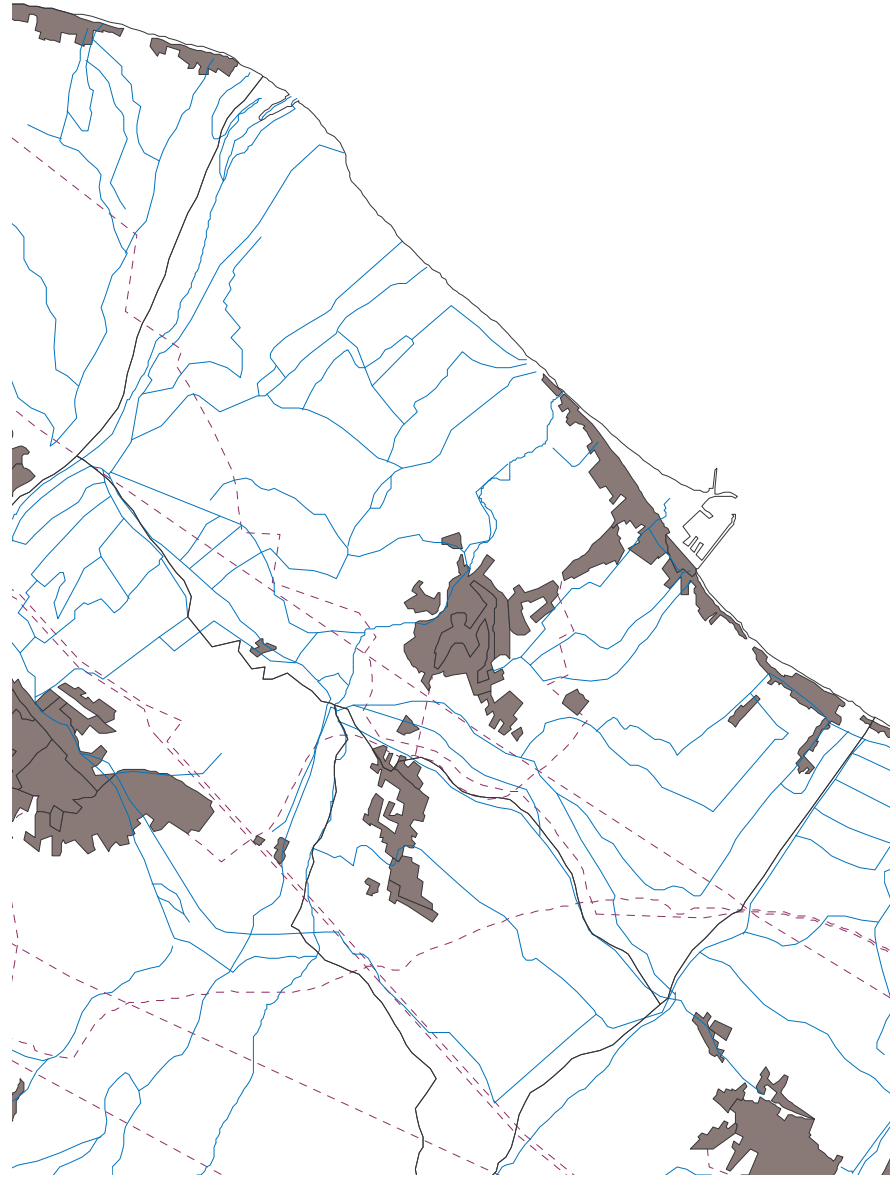






LINEAS ELECTRICAS

Escala 1:30000

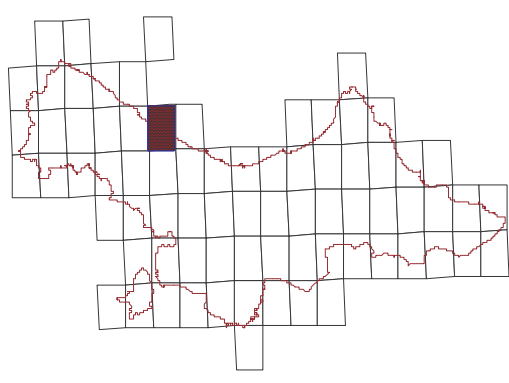


- MUNICIPIOS
- RIOS
- NUC. POBLACION
- LINEAS ELECTRICAS



VIAS PECUARIAS

Escala 1:30000

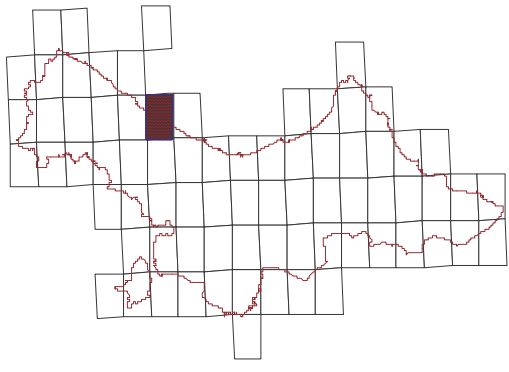
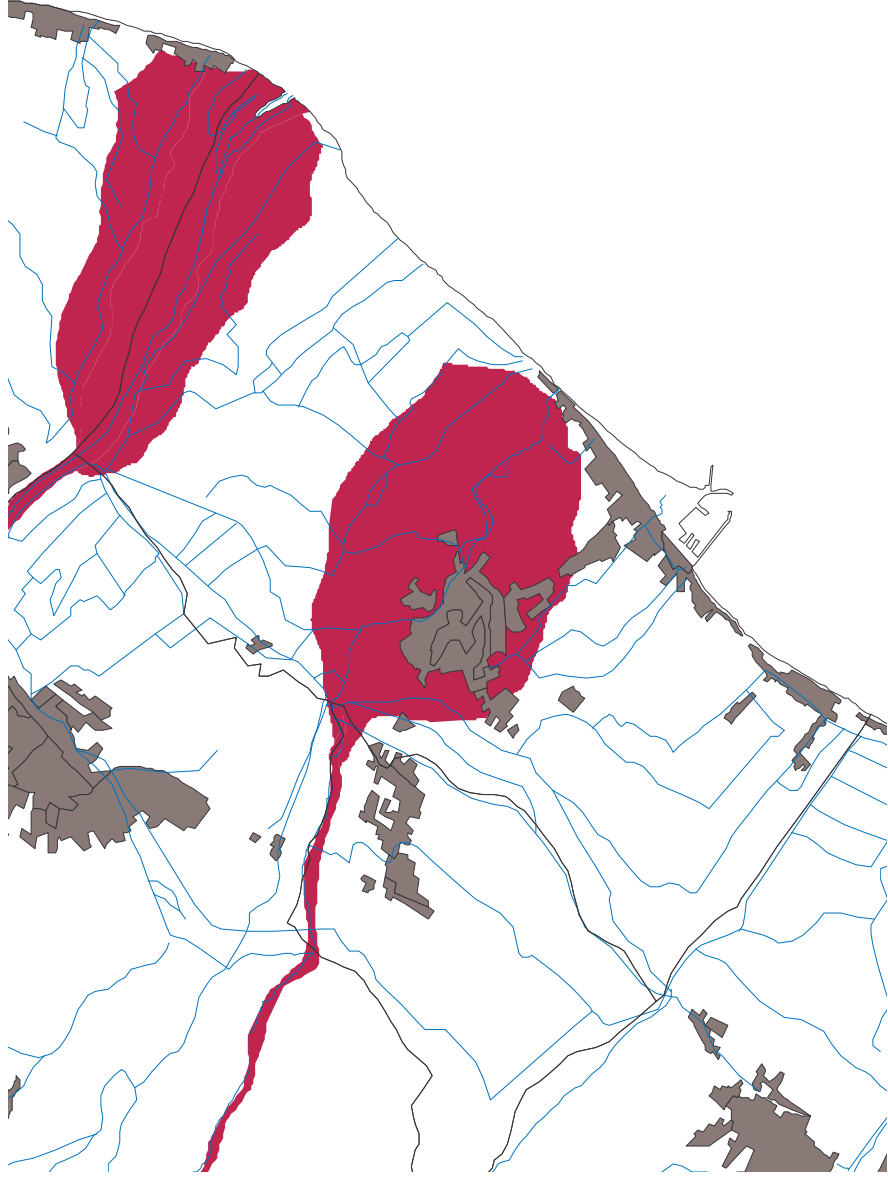


- MUNICIPIOS
- RIOS
- NUC. POBLACION
- VIAS PECUARIAS
- CANADA
- CORBEL
- VEREDA
- COLADA



APROVECHAMIENTOS ROCAS INDUSTRIALES

Escala 1:30001

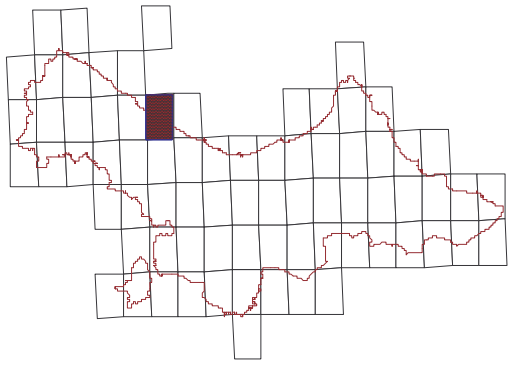


- MUNICIPIOS
- RIOS
- NUC. POBLACION
- APROVECHAMIENTOS DE ROCAS INDUSTRIALES
- ARIDOS NATURALES
- ARIDOS DE TRITURACION
- CERAMICA, VIDRIO Y TEJAR
- TURBA
- ROCAS ORNAMENTALES Y DE CONSTRUCCION
- AGLOMERADOS
- SAL



APROVECHAMIENTOS ROCAS INDUSTRIALES (PUNTUALES)

Escala 1:30001

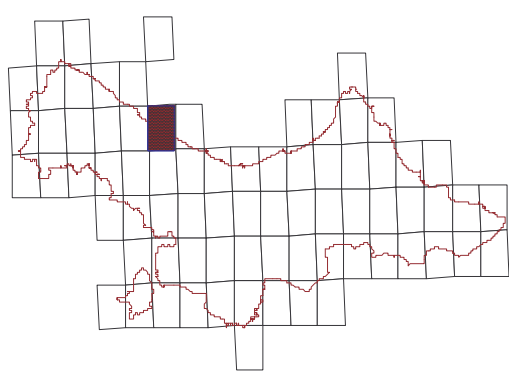


- MUNICIPIOS
- RIOS
- NUC. POBLACION
- APROVECHAMIENTOS DE ROCAS INDUSTRIALES (PUNTUALES)
- ARIDOS NATURALES
- ARIDOS DE TRITURACION
- CERAMICA, VIDRIO Y TEJAR
- TURBA
- ROCAS ORNAMENTALES Y DE CONSTRUCCION
- AGLOMERADOS
- SAL



FISIOGRAFIA

Escala 1:30000

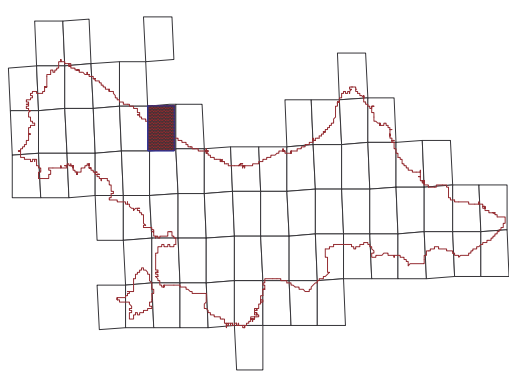
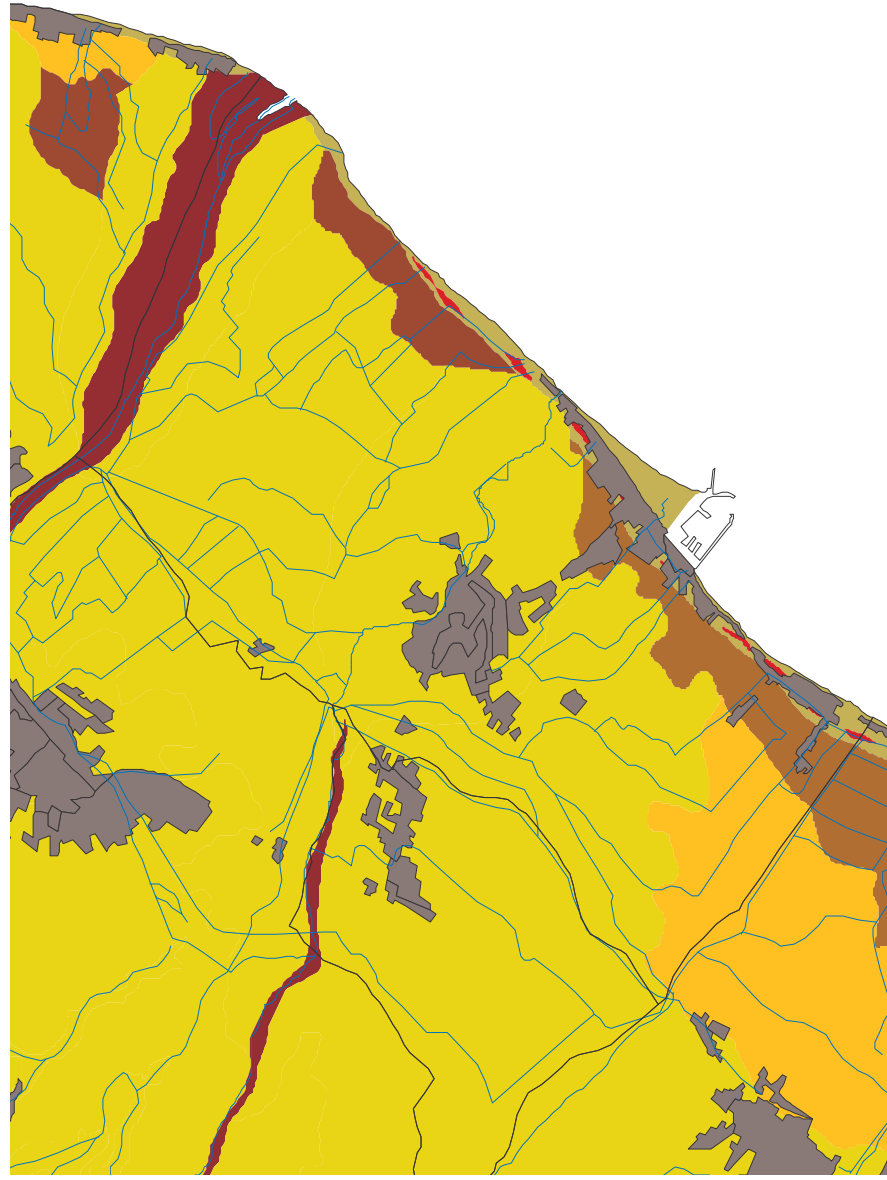


- MUNICIPIOS
- RIOS
- NUC. POBLACION
- FISIOGRAFIA
 - PLANO
 - ONDULADO
 - FUERTEMENTE ONDULADO
 - COLINADO
 - FUERTEMENTE SOCAVADO
 - MONTANOSO
 - LADERAS SUAVES
 - LADERAS MODERADAS
 - LADERAS ACENTUADAS
 - LADERAS MUY ACENTUADAS



LITOLOGIA

Escala 1:30001



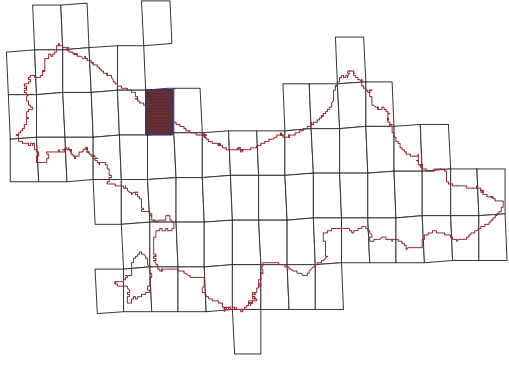
- MUNICIPIOS
- RIOS
- NUC. POBLACION
- LITOLOGIA
- CONGLOMERADOS Y ARENISCAS
- CONGLOMERADOS, ARENISCAS Y ARCILLAS
- CONGLOMERADOS Y ARCILLAS
- CONGLOMERADOS Y MARGAS
- ARENISCAS
- ARENISCAS Y ARCILLAS
- ARENISCAS Y MARGAS
- ARCILLAS
- ARCILLAS Y ARENISCAS
- ARCILLAS Y MARGAS
- CALCAREAS
- CALCAREAS Y ARENISCAS
- CALCAREAS Y CALCARENITAS
- CALCAREAS Y CALCAREAS MARGOSAS
- CALCAREAS Y DOLOMIAS
- CALCAREAS Y MARGAS
- CALCARENITAS
- CALCARENITAS Y MARGAS
- CALCAREAS MARGOSAS
- CALCAREAS MARGOSAS Y MARGAS
- CALCAREAS TOVACEAS
- DOLOMIAS
- DOLOMIAS Y CALCAREAS
- DOLOMIAS Y MARGAS
- MARGAS
- MARGAS Y ARENISCAS
- ARCILLAS, MARGAS Y YESOS
- CANTOS Y GRAVERAS
- CANTOS, GRAVAS Y ARENAS
- CANTOS, GRAVAS, ARENAS Y LIMOS
- CANTOS, GRAVAS, ARENAS Y ARCILLAS
- CANTOS, GRAVAS Y LIMOS
- CANTOS, GRAVAS Y ARCILLAS
- ARENAS
- ARENAS, GRAVAS Y CANTOS
- ARENAS Y LIMOS
- ARENAS Y ARCILLAS
- LIMOS
- LIMOS, GRAVAS Y CANTOS
- LIMOS Y ARENAS
- LIMOS Y ARCILLAS
- ARCILLAS
- ROCAS METAMORFICAS
- ROCAS VOLCANICAS



GENERALITAT VALENCIANA - Conselleria d'Obres Públiques, Urbanisme i Transports.

EROSIÓN ACTUAL

Escala 1:30000

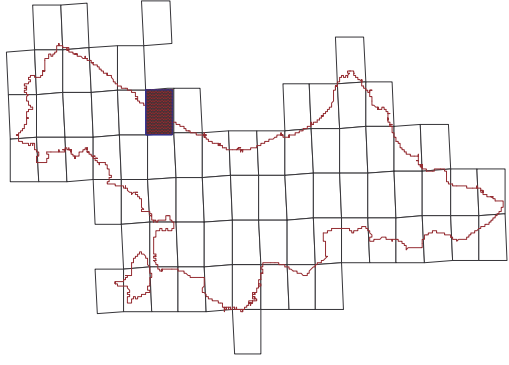
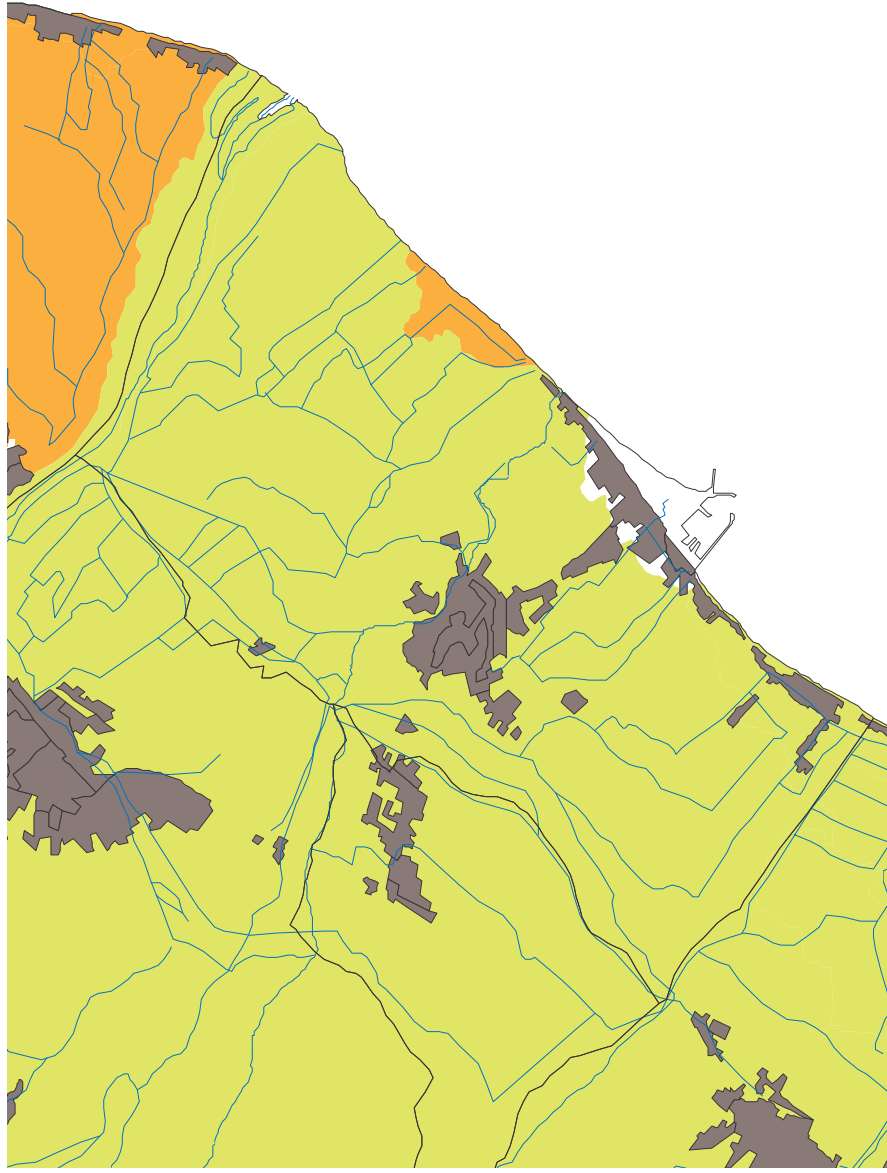


- MUNICIPIOS
- RIOS
- NUC. POBLACION
- EROSION ACTUAL
 - No cuantificada
 - Muy baja
 - Baja
 - Moderada
 - Alta
 - Muy alta
 - No cuantificable



EROSIÓN POTENCIAL

Escala 1:30000

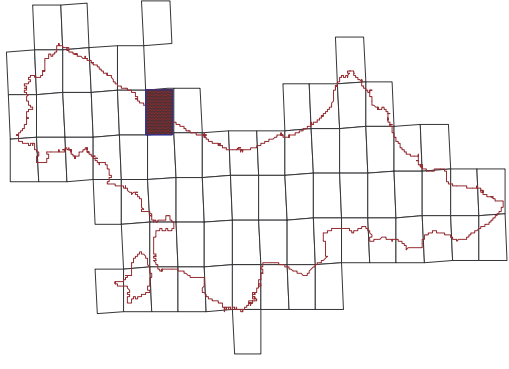
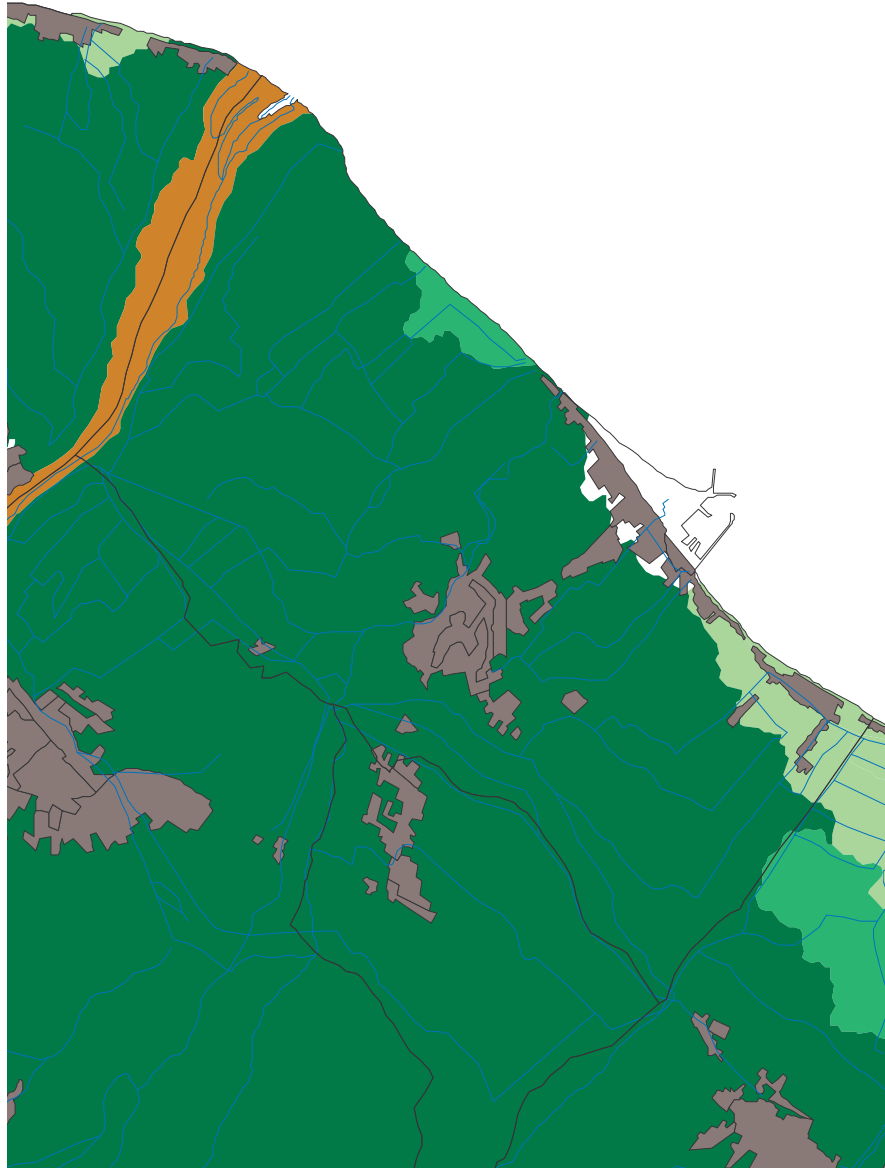


MUNICIPIOS
RIOS
NUC. POBLACION
EROSION POTENCIAL
No cuantificada
Muy baja
Baja
Moderada
Alta
Muy alta
No cuantificable



CAPACIDAD DE USO DEL SUELO

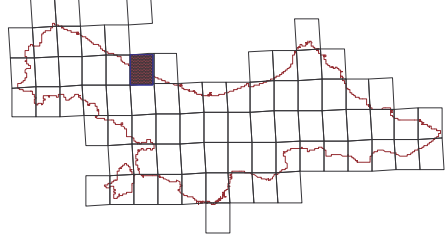
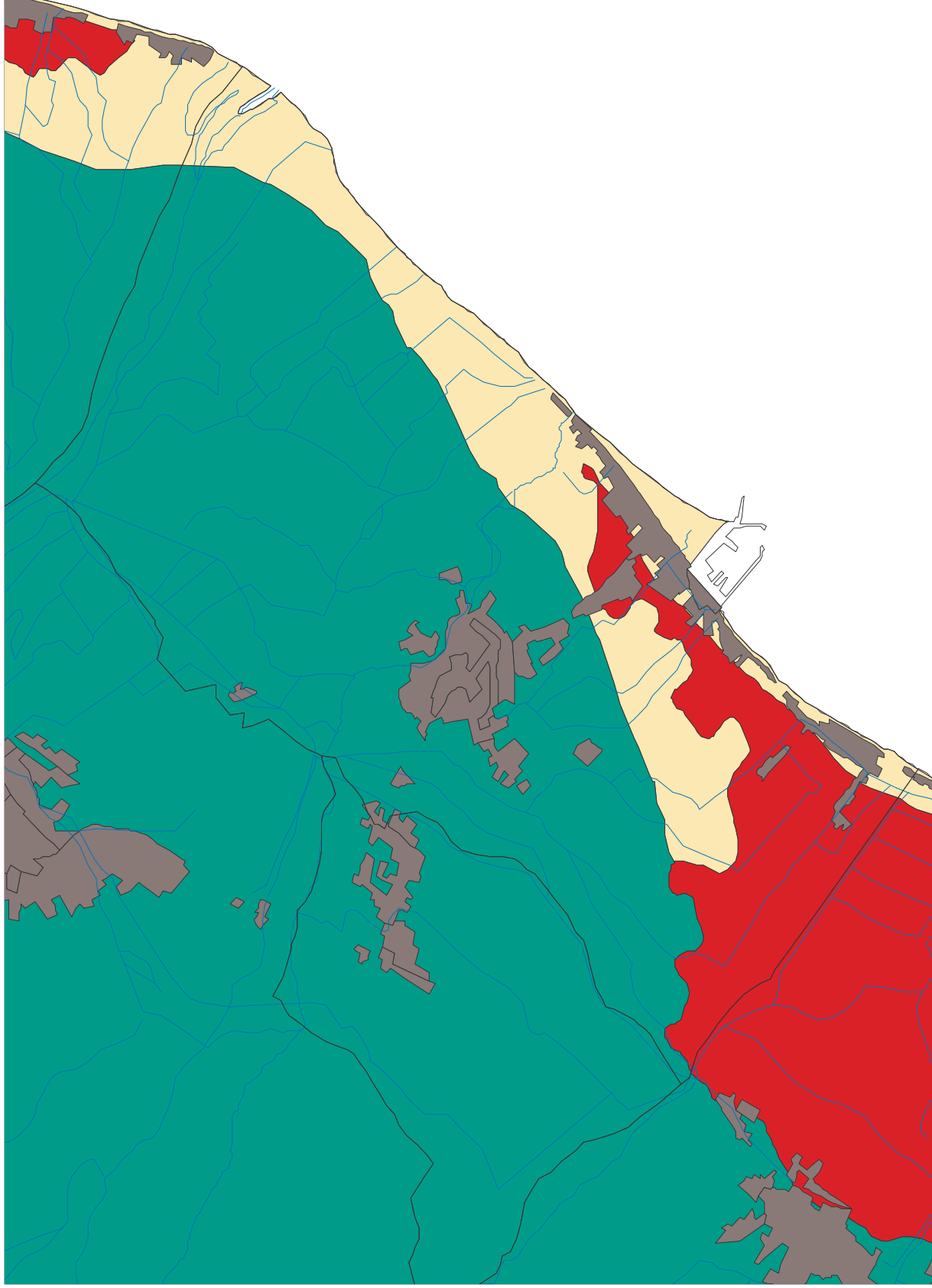
Escala 1:300000



- MUNICIPIOS
- RIOS
- NUC. POBLACION
- CAPACIDAD DE USO DEL SUELO
 - Muy elevada
 - Elevada
 - Moderada
 - Baja
 - Muy baja



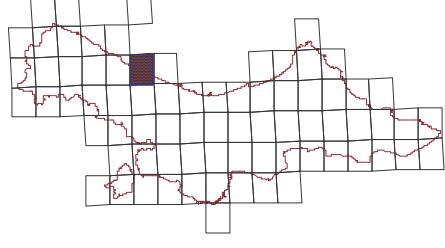
ACCESIBILIDAD



- MUNICIPIOS
- RIOS
- FERROCARRILES
- CARRETERAS
- C. NIVEL 100M
- C. NIVEL 20M
- NUC. POBLACION
- VULNERABILIDAD CATEGORIAS
 - MUY BAJA
 - BAJA
 - MEDIA
 - ALTA
 - MUY ALTA
- ACCESIBILIDAD CATEGORIAS
 - BAJA
 - MEDIA
 - ALTA
- RIESGO DE INUNDACION
 - ALTA(25) ALTO(>0.8)
 - MEDIA(100) ALTO(>0.8)
 - ALTA(25) BAJO(<0.8)
 - MEDIA(100) BAJO(<0.8)
 - BAJA(500) ALTO(>0.8)
 - BAJA(500) BAJO(<0.8)
- CONTORNO COMUNIDAD



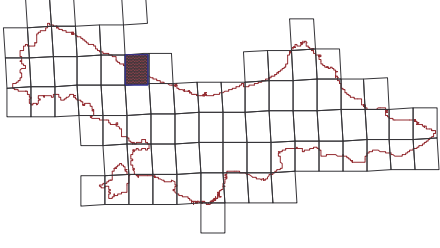
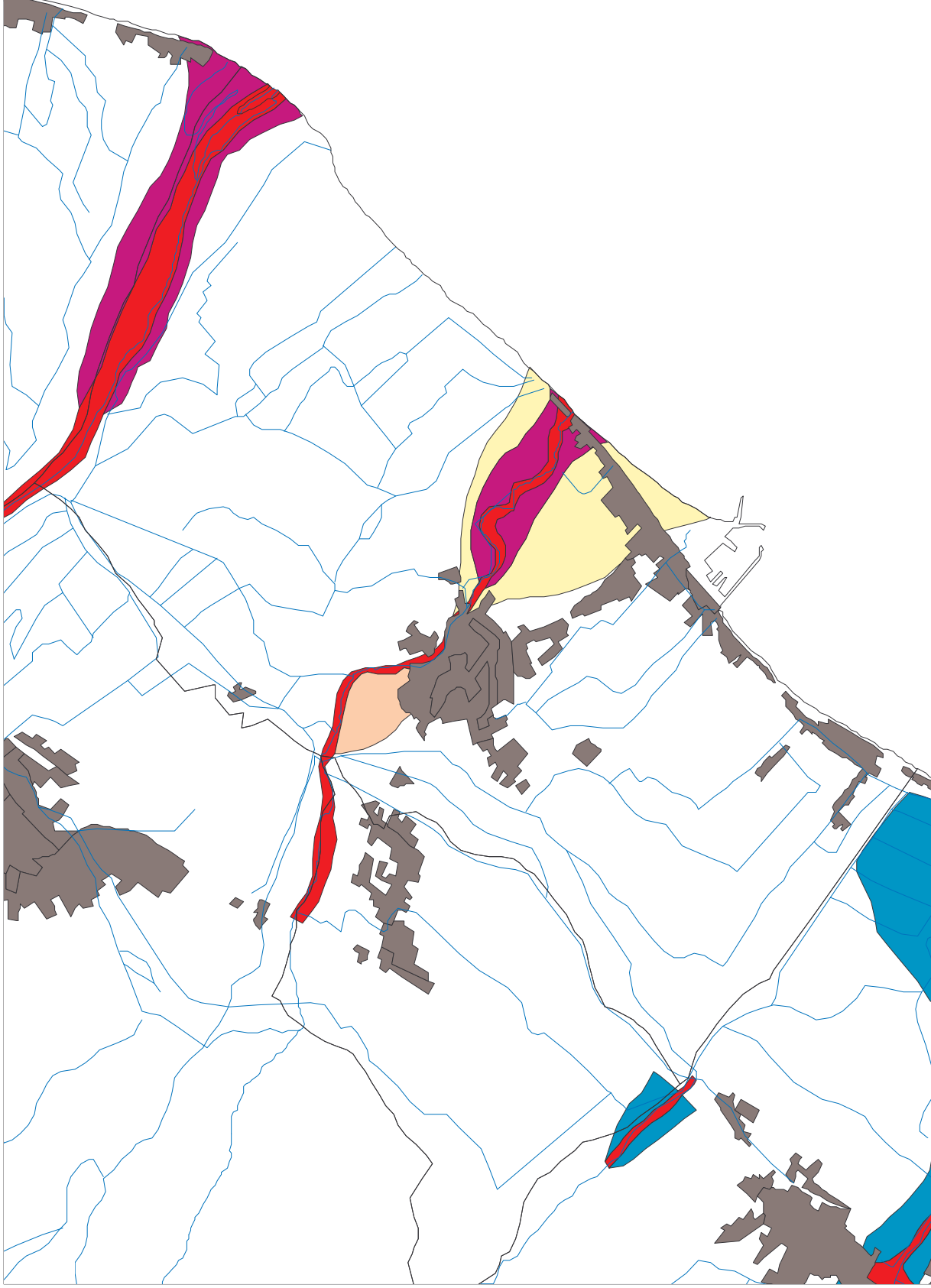
VULNERABILIDAD



- MUNICIPIOS
- RIOS
- FERROCARRILES
- CARRERAS
- C. NIVEL 100M
- C. NIVEL 20M
- NUC. POBLACION
- VULNERABILIDAD CATEGORIAS
 - MUY BAJA
 - BAJA
 - MEDIA
 - ALTA
 - MUY ALTA
- ACCESIBILIDAD CATEGORIAS
 - BAJA
 - MEDIA
 - ALTA
- RIESGO DE INUNDACION
 - ALTA(25) ALTO(>0.8)
 - MEDIA(100) ALTO(>0.8)
 - ALTA(25) BAJO(<0.8)
 - MEDIA(100) BAJO(<0.8)
 - BAJA(500) ALTO(>0.8)
 - BAJA(500) BAJO(<0.8)
- CONTORNO COMUNIDAD



RIESGO DE INUNDACIÓN

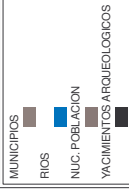
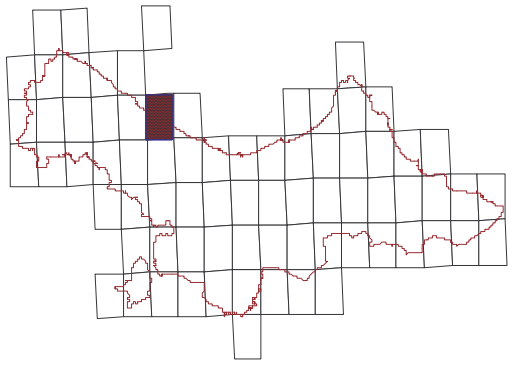


- MUNICIPIOS
- RIOS
- FERROCARRILES
- CARRTERAS
- C. NIVEL 100M
- C. NIVEL 20M
- NUC. POBLACION
- VULNERABILIDAD CATEGORIAS
 - MUY BAJA
 - BAJA
 - MEDIA
 - ALTA
 - MUY ALTA
- ACCESIBILIDAD CATEGORIAS
 - BAJA
 - MEDIA
 - ALTA
- RIESGO DE INUNDACION
 - ALTA(25) ALTO(<0.8)
 - MEDIA(100) ALTO(<0.8)
 - ALTA(25) BAJO(<0.8)
 - MEDIA(100) BAJO(<0.8)
 - BAJA(500) ALTO(<0.8)
 - BAJA(500) BAJO(<0.8)
- CONTORNO COMUNIDAD



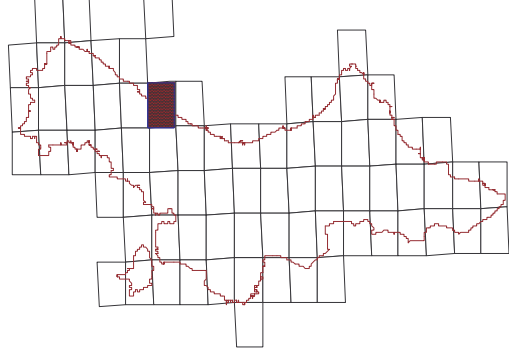
YACIMIENTOS ARQUEOLOGICOS

Escala 1:30001



RIESGO DE DESLIZAMIENTOS Y DESPRENDIMIENTOS

Escala 1:30001

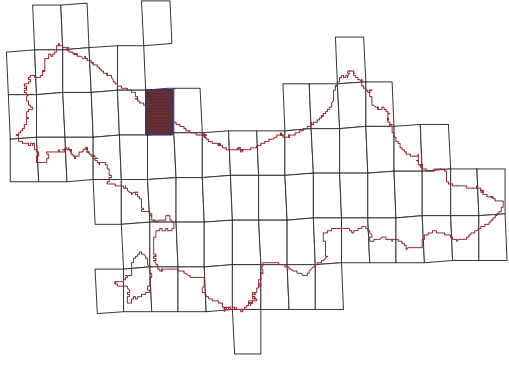


- MUNICIPIOS
- RIOS
- NUC. POBLACION
- RIESGO DE DESLIZAMIENTOS Y DESPRENDIMIENTOS
- RIESGO DESLIZAMIENTO BAJO
- RIESGO DESLIZAMIENTO MEDIO
- RIESGO DESLIZAMIENTO ALTO
- DESPRENDIMIENTO



RIESGO DE DESLIZAMIENTOS Y DESPRENDIMIENTO (PUNTUALES)

Escala 1:30001

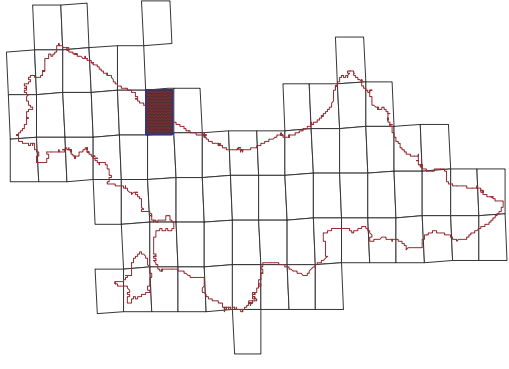


- MUNICIPIOS
- RIOS
- NUC. POBLACION
- RIESGO DE DESLIZAMIENTOS Y DESPRENDIMIENTOS (PUNTUALES)
- A DANOS A BIENES Y PERSONAS
- B DANOS QUE DIFICULTARIAN EL TRAFICO CON PELIGRO REMOTO PARA PERSONAS
- C DANOS A INFRAESTRUCTURAS Y SERVICIOS



MONTES DE UTILIDAD PÚBLICA

Escala 1:30001

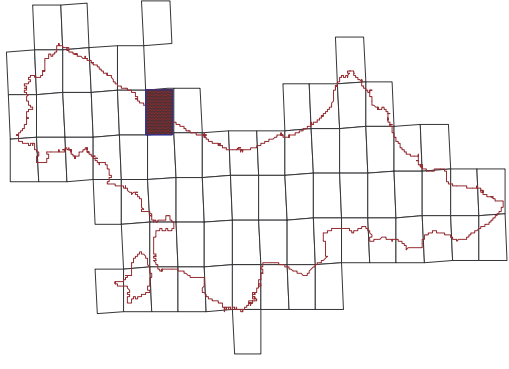


- MUNICIPIOS
- RIOS
- NUC. POBLACION
- MONTES DE UTILIDAD PUBLICA



ESPACIOS NATURALES PROTEGIDOS

Escala 1:30001



- MUNICIPIOS
- RIOS
- NUC. POBLACION
- ESPACIOS NATURALES PROTEGIDOS

