



# MEMORIA SERVICIO DE SALVAMENTO Y SOCORRISMO PLAYA DE BURRIANA 2023

Resumen de toda la actividad del Servicio de Salvamento y Socorrismo de las Playas de El Arenal, Malvarrosa y El Grao temporada 2023



# INDICE

1. ACCIONES INFORMATIVAS
2. ASISTENCIAS SANITARIAS por playas y por meses
3. CONSUMO DE COMBUSTIBLE
4. RESUMEN DE BANDERAS
5. CONTEO USUARIOS PLAYAS
6. RESCATES, AYUDAS Y TRASLADOS
7. PULSERAS IDENTIFICATIVAS Y PERSONAS PERDIDAS
8. ASISTENCIA PLAYA ADAPTADA
9. LIBRO DE RESIDUOS
  - Retirada de residuos
  - Documento retirada residuos peligrosos
  - Documento retirada residuos no peligrosos
10. USO DEL DESA Y DE OXIGENOTERAPIA
11. SIMULACROS

## Acciones Informativas

Dividimos las acciones informativas por grupos

- **Consultas sobre la población:**
  - Callejero
  - Actividades de verano
  - Gasolineras
  - Servicios Médicos/Farmacias
  - Servicios Municipales
  - Policía/Guardia Civil
- **Consultas sobre la playa:**
  - Información de alquiler de barcas y motos
  - Alquiler de hamacas y sombrillas
  - Información solar y del tiempo
  - Consultas sobre la playa
  - Surf, Katesurf
  - Aseos
- **Consultas sobre ocio y restauración:**
  - Rutas de actividades deportivas
  - Restaurantes y Ocio
  - Servicios de turismo
  - Campings, hoteles
  - Fuentes, barbacoas, paellers
  - Otros

En las siguientes figuras se muestra la distribución de las principales consultas atendidas en todo el verano por playas, globales y por los grupos establecidos.

## PLAYA DE EL ARENAL

En la playa de El Arenal durante toda la temporada ha habido 680 consultas tal y como se puede comprobar en la tabla adjunta:

TIPO DE CONSULTA	JUNIO	JULIO	AGOSTO	SEPTIEMBRE	TOTAL
CALLEJERO	0	0	3	0	3
INFO ALQUILER BARCAS MOTOS...	1	3	15	0	19
RUTAS ACTIVIDADES DEPORTIVAS	0	0	1	0	1
ALQUILER HAMACAS Y SOMBRILLAS	2	9	20	6	37
ACTIVIDADES DE VERANO	2	16	12	0	30
RESTAURANTES Y OCIO	2	3	21	1	27
GASOLINERAS	0	0	1	2	3
INFORMACION SOLAR Y TIEMPO	2	18	27	0	47
SERVICIOS MEDICOS/FARMACIA	1	0	8	0	9
SERVICIOS MUNICIPALES	8	8	10	0	26
CONSULTAS SOBRE LA PLAYA	23	8	26	1	58
SURF-KATESURF,,,,	1	1	8	0	10
SERVICIOS DE TURISMO	1	16	9	1	27
CAMPINGS, HOTELES	0	0	5	0	5
FUENTES BBQ PAELLEROS	0	0	2	0	2
POLICIA GUARDIA CIVIL	1	0	0	0	1
ASEOS	42	105	193	21	361
OTROS (MEDUSAS, BOYAS, PERROS)	1	0	13	0	14
<b>TOTAL</b>	<b>87</b>	<b>187</b>	<b>374</b>	<b>32</b>	<b>680</b>

RESTAURANTES Y OCIO	5%
INFORMACION SOLAR Y TIEMPO	8%
CONSULTAS SOBRE LA PLAYA	10%
ASEOS	64%
ACTIVIDADES DE VERANO	5%
ALQUILER HAMACAS Y SOMBRILLAS	7%

Como se comprueba las principales consultas son las relativas a los aseos con un 64% seguidas con un 10% las consultas sobre las playas (principalmente horarios de apertura de las postas)



## Consultas de Población



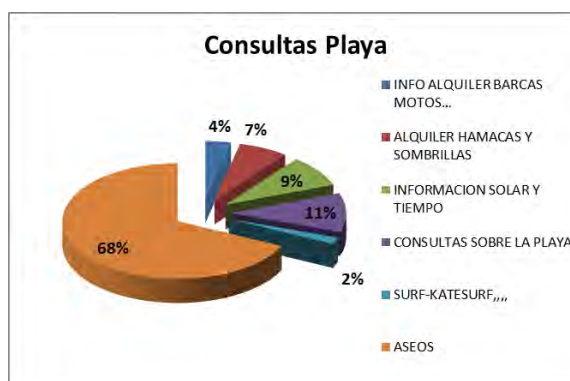
Las mayores consultas son las relativas a las actividades de verano programadas por el ayuntamiento con un 42% y con un 36% los servicios municipales.

CONSULTAS POBLACIÓN	
CALLEJERO	4%
ACTIVIDADES DE VERANO	42%
GASOLINERAS	4%
SERVICIOS MEDICOS/FARMACIA	13%
SERVICIOS MUNICIPALES	36%
POLICIA GUARDIA CIVIL	1%

## Consultas sobre la playa

Las consultas sobre los aseos con un 68% son las más demandadas y con un 11% las consultas sobre la playa.

CONSULTAS SOBRE LA PLAYA	
INFO ALQUILER BARCAS MOTOS...	4%
ALQUILER HAMACAS Y SOMBRILLAS	7%
INFORMACION SOLAR Y TIEMPO	9%
CONSULTAS SOBRE LA PLAYA	11%
SURF-KATESURF,,,,,	2%
ASEOS	68%



## Consultas sobre ocio y restauración



En este apartado las más consultadas han sido sobre los servicios de turismo de la localidad y los restaurantes y locales de ocio con un 36%.

CONSULTAS OCIO Y RESTAURACIÓN	
RESTAURANTES Y OCIO	36%
SERVICIOS DE TURISMO	36%
CAMPINGS, HOTELES	7%
FUENTES BBQ PAELLEROS	3%
OTROS	18%
RUTAS ACTIVIDADES DEPORTIVAS	1%

## PLAYA DE LA MALVARROSA

En la playa de la Malvarrosa ha habido 400 consultas informativas según tabla adjunta.

TIPO DE CONSULTA	JUNIO	JULIO	AGOSTO	SEPTIEMBRE	TOTAL
CALLEJERO	0	2	1	0	3
INFO ALQUILER BARCAS MOTOS...	3	3	9	0	15
RUTAS ACTIVIDADES DEPORTIVAS	0	3	4	0	7
ALQUILER HAMACAS Y SOMBRILLAS	5	2	16	0	23
ACTIVIDADES DE VERANO	10	5	7	0	22
RESTAURANTES Y OCIO	6	3	7	0	16
GASOLINERAS	1	3	2	0	6
INFORMACION SOLAR Y TIEMPO	7	8	10	0	25
SERVICIOS MEDICOS/FARMACIA	3	7	10	0	20
SERVICIOS MUNICIPALES	3	7	7	0	17
CONSULTAS SOBRE LA PLAYA	12	6	10	0	28
SURF-KATESURF,,,,	5	2	7	0	14
SERVICIOS DE TURISMO	9	10	12	0	31
CAMPINGS, HOTELES	1	2	2	0	5
FUENTES BBQ PAELLEROS	2	1	0	0	3
POLICIA GUARDIA CIVIL	0	1	2	0	3
ASEOS	44	44	40	3	131
OTROS (MEDUSAS, BOYAS, PERROS)	7	13	11	0	31
<b>TOTAL</b>	<b>118</b>	<b>122</b>	<b>157</b>	<b>3</b>	<b>400</b>

SERVICIOS DE TURISMO	12%
INFORMACION SOLAR Y TIEMPO	9%
CONSULTAS SOBRE LA PLAYA	10%
ASEOS	49%
OTROS	12%
ALQUILER HAMACAS Y SOMBRILLAS	9%

Como se comprueba las principales consultas son las relativas a los aseos con un 49% seguidas con un 12% las consultas varias (perros, medusas..) y los servicios de turismo.





## Consultas de Población



Las mayores consultas son las relativas a las actividades de verano que realiza el ayuntamiento con un 31% seguidas con un 28% de los servicios médicos o la localización de las farmacias.

CONSULTAS POBLACIÓN	
CALLEJERO	4%
ACTIVIDADES DE VERANO	31%
GASOLINERAS	8%
SERVICIOS MEDICOS/FARMACIA	28%
SERVICIOS MUNICIPALES	24%
POLICIA GUARDIA CIVIL	4%

## Consultas sobre la Playa

Las mayores son las consultas sobre los aseos con un 56% y con un 12% las consultas sobre la playa

CONSULTAS SOBRE LA PLAYA	
INFO ALQUILER BARCAS MOTOS...	6%
ALQUILER HAMACAS Y SOMBRILLAS	10%
INFORMACION SOLAR Y TIEMPO	11%
CONSULTAS SOBRE LA PLAYA	12%
SURF-KATESURF,,,,,	6%
ASEOS	56%



## Consultas sobre ocio y restauración



Con un 33% las consultas sobre los servicios de turismo y consultas varias sobre si hay playas para perros principalmente.

CONSULTAS OCIO Y RESTAURACIÓN	
RESTAURANTES Y OCIO	17%
SERVICIOS DE TURISMO	33%
CAMPINGS, HOTELES	5%
FUENTES BBQ PAELLEROS	3%
OTROS	33%
RUTAS ACTIVIDADES DEPORTIVAS	8%

## PLAYA DE EL GRAO

En la playa de El Grao durante toda la temporada ha habido 253 consultas tal y como se puede comprobar en la tabla adjunta:

TIPO DE CONSULTA	JUNIO	JULIO	AGOSTO	SEPTIEMBRE	TOTAL
CALLEJERO	1	3	4		8
INFO ALQUILER BARCAS MOTOS...	2	0	2		4
RUTAS ACTIVIDADES DEPORTIVAS	1	0	2		3
ALQUILER HAMACAS Y SOMBRILLAS	0	1	4		5
ACTIVIDADES DE VERANO	0	1	2		3
RESTAURANTES Y OCIO	1	1	5		7
GASOLINERAS	3	0	1		4
INFORMACION SOLAR Y TIEMPO	0	15	8		23
SERVICIOS MEDICOS/FARMACIA	0	0	12		12
SERVICIOS MUNICIPALES	2	2	6		10
CONSULTAS SOBRE LA PLAYA	12	40	37		89
SURF-KATESURF,,,,,	0	0	2		2
SERVICIOS DE TURISMO	1	1	5		7
CAMPINGS, HOTELES	0	1	1		2
FUENTES BBQ PAELLEROS	3	0	0		3
POLICIA GUARDIA CIVIL	4	2	2		8
ASEOS	15	19	24		58
OTROS	2	3	0		5
					0
<b>TOTAL</b>	<b>47</b>	<b>89</b>	<b>117</b>	<b>0</b>	<b>253</b>

SERVICIOS MUNICIPALES	6%
INFORMACION SOLAR Y TIEMPO	13%
CONSULTAS SOBRE LA PLAYA	49%
ASEOS	32%
SERVICIOS MEDICOS/FARMACIA	7%
POLICIA GUARDIA CIVIL	4%

Como se comprueba las principales consultas son las relativas a la playas con un 49% (horarios, banderas..) y las relativas a los aseos con un 32% .





## Consultas de Población



Las mayores consultas son las relativas a la ubicación de las farmacias o los servicios médicos con un 27% seguidas con un 22% las correspondientes a los servicios municipales.

CONSULTAS POBLACIÓN	
CALLEJERO	18%
ACTIVIDADES DE VERANO	7%
GASOLINERAS	9%
SERVICIOS MEDICOS/FARMACIA	27%
SERVICIOS MUNICIPALES	22%
POLICIA GUARDIA CIVIL	18%

## Consultas sobre la playa

Las consultas sobre la playa con un 49% y con un 32% las consultas sobre la ubicación de los aseos.

CONSULTAS SOBRE LA PLAYA	
INFO ALQUILER BARCAS MOTOS...	2%
ALQUILER HAMACAS Y SOMBRILLAS	3%
INFORMACION SOLAR Y TIEMPO	13%
CONSULTAS SOBRE LA PLAYA	49%
SURF-KATESURF,,,,	1%
ASEOS	32%



## Consultas sobre ocio y restauración



En este apartado las más consultadas han sido sobre restaurantes y locales de ocio, así como los servicios de turismo y con un 19% cuestiones varias.

CONSULTAS OCIO Y RESTAURACIÓN	
RESTAURANTES Y OCIO	26%
SERVICIOS DE TURISMO	26%
CAMPINGS, HOTELES	7%
FUENTES BBQ PAELLEROS	11%
OTROS	19%
RUTAS ACTIVIDADES DEPORTIVAS	11%

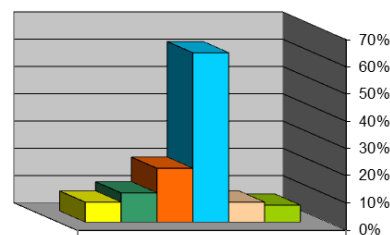
En cuanto al resumen general de las tres playas de Burriana, ha habido 1333 consultas informativas que se reparten de la forma siguiente:

CONSULTAS	JUNIO	JULIO	AGOSTO	SEPTIEMBRE	TOTAL
CALLEJERO	1	5	8	0	14
INFO ALQUILER BARCAS MOTOS...	6	6	26	0	38
RUTAS ACTIVIDADES DEPORTIVAS	1	3	7	0	11
ALQUILER HAMACAS Y SOMBRILLAS	7	12	40	6	65
ACTIVIDADES DE VERANO	12	22	21	0	55
RESTAURANTES Y OCIO	9	7	33	1	50
GASOLINERAS	4	3	4	2	13
INFORMACION SOLAR Y TIEMPO	9	41	45	0	95
SERVICIOS MEDICOS/FARMACIA	4	7	30	0	41
SERVICIOS MUNICIPALES	13	17	23	0	53
CONSULTAS SOBRE LA PLAYA	47	54	73	1	175
SURF-KATESURF,,,,	6	3	17	0	26
SERVICIOS DE TURISMO	11	27	26	1	65
CAMPINGS, HOTELES	1	3	8	0	12
FUENTES BBQ PAELLEROS	5	1	2	0	8
POLICIA GUARDIA CIVIL	5	3	4	0	12
ASEOS	101	168	257	24	550
OTROS	10	16	24	0	50
<b>TOTAL</b>	<b>252</b>	<b>398</b>	<b>648</b>	<b>35</b>	<b>1333</b>

<b>ALQUILER HAMACAS Y SOMBRILLAS</b>	<b>7%</b>
<b>INFORMACION SOLAR Y TIEMPO</b>	<b>11%</b>
<b>CONSULTAS SOBRE LA PLAYA</b>	<b>20%</b>
<b>ASEOS</b>	<b>62%</b>
<b>SERVICIOS DE TURISMO</b>	<b>7%</b>
<b>ACTIVIDADES DE VERANO</b>	<b>6%</b>

Se constata que la mayor consulta siempre es “aseos” con un 62% seguida con un 20% las consultas sobre la playa.

PRINCIPALES ACCIONES INFORMATIVAS



ALQUILER HAMACAS Y SOMBRILLAS	7%
INFORMACION SOLAR Y TIEMPO	11%
CONSULTAS SOBRE LA PLAYA	20%
ASEOS	62%
SERVICIOS DE TURISMO	7%
ACTIVIDADES DE VERANO	6%

# Asistencias Sanitarias

## PLAYA DE EL ARENAL

### ASISTENCIAS SANITARIAS ARENAL

ASISTENCIAS	JUNIO	JULIO	AGOSTO	SEPTIEMBRE	TOTAL
PICADURA SER MARINO	8	64	53	2	127
PICADURA INSECTO	6	13	9	0	28
PICADURA PEZ ARAÑA	0	0	0	0	0
CORTES HERIDAS ROZADURAS	1	13	22	1	37
QUEMADURAS	0	0	2	0	2
CUERPO EXTRAÑO	2	4	5	1	12
REACCIÓN ALERGICA	0	0	2	0	2
TRAUMATISMO CONTUSION	0	3	9	0	12
AFECCIÓ CARDIACA LIPOTIMIA	0	1	2	0	3
HEMORRAGIA	0	1	1	0	2
CONSULTA MÉDICA	0	0	0	1	1
ASFIXIA DISNEA	0	0	0	0	0
<b>TOTAL</b>	<b>17</b>	<b>99</b>	<b>105</b>	<b>5</b>	<b>226</b>

## PLAYA DE MALVARROSA

### ASISTENCIAS SANITARIAS LA MALVARROSA

ASISTENCIAS	JUNIO	JULIO	AGOSTO	SEPTIEMBRE	TOTAL
PICADURA SER MARINO	24	75	76	1	176
PICADURA INSECTO	3	6	3	0	12
PICADURA PEZ ARAÑA	0	0	0	0	0
CORTES HERIDAS ROZADURAS	4	4	8	1	17
QUEMADURAS	0	0	0	0	0
CUERPO EXTRAÑO	0	0	2	0	2
REACCIÓN ALERGICA	0	0	0	0	0
TRAUMATISMO CONTUSION	0	1	1	0	2
AFECCIÓ CARDIACA LIPOTIMIA	0	0	0	0	0
HEMORRAGIA	0	0	0	0	0
CONSULTA MÉDICA	0	0	0	0	0
ASFIXIA DISNEA	0	0	0	0	0
<b>TOTAL</b>	<b>31</b>	<b>86</b>	<b>90</b>	<b>2</b>	<b>209</b>

## PLAYA DE EL GRAO

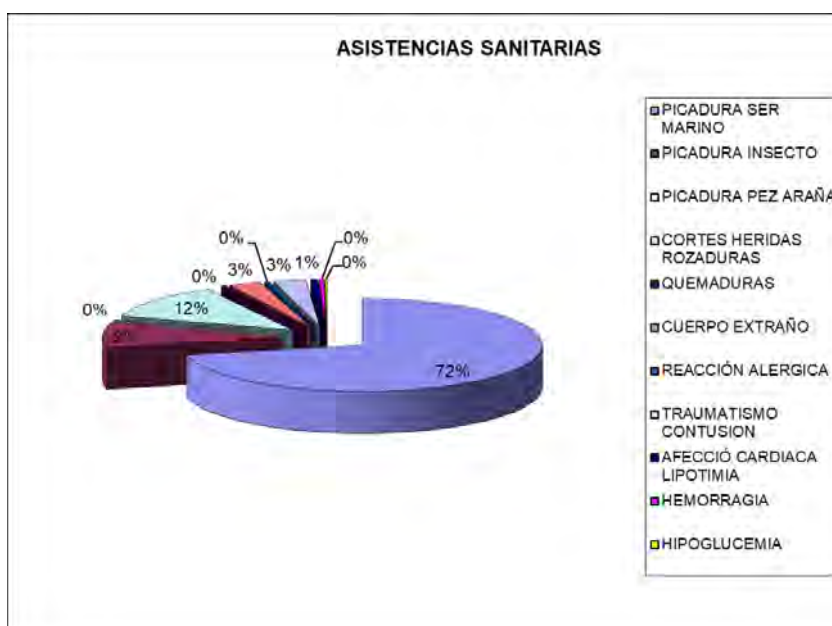
### ASISTENCIAS SANITARIAS EL GRAO

ASISTENCIAS	JUNIO	JULIO	AGOSTO	SEPTIEMBRE	TOTAL
PICADURA SER MARINO	2	7	34	0	43
PICADURA INSECTO	0	0	1	0	1
PICADURA PEZ ARAÑA	0	0	0	0	0
CORTES HERIDAS ROZADURAS	0	1	4	0	5
QUEMADURAS	0	0	0	0	0
CUERPO EXTRAÑO	0	0	0	0	0
REACCIÓN ALERGICA	0	0	0	0	0
TRAUMATISMO CONTUSION	0	0	0	0	0
AFECCIÓ CARDIACA LIPOTIMIA	0	0	0	0	0
HEMORRAGIA	0	0	0	0	0
CONSULTA MÉDICA	0	0	0	0	0
ASFIXIA DISNEA	0	0	0	0	0
<b>TOTAL</b>	<b>2</b>	<b>8</b>	<b>39</b>	<b>0</b>	<b>49</b>

## TOTAL ASISTENCIAS SANITARIAS POR PLAYAS DE BURRIANA

### ASISTENCIAS SANITARIAS TOTAL

ASISTENCIAS	ARENAL	MALVARROSA	GRAO	TOTAL	%
PICADURA SER MARINO	127	176	43	346	71,49
PICADURA INSECTO	28	12	1	41	8,47
PICADURA PEZ ARAÑA	0	0	0	0	0,00
CORTES HERIDAS ROZADURAS	37	17	5	59	12,19
QUEMADURAS	2	0	0	2	0,41
CUERPO EXTRAÑO	12	2	0	14	2,89
REACCIÓN ALERGICA	2	0	0	2	0,41
TRAUMATISMO CONTUSION	12	2	0	14	2,89
AFECCIÓ CARDIACA LIPOTIMIA	3	0	0	3	0,62
HEMORRAGIA	2	0	0	2	0,41
CONSULTA MÉDICA	1	0	0	1	0,21
ASFIXIA DISNEA	0	0	0	0	0,00
<b>TOTAL</b>	<b>226</b>	<b>209</b>	<b>49</b>	<b>484</b>	





## ASISTENCIAS SANITARIAS POR MESES

### ASISTENCIAS SANITARIAS JUNIO

ASISTENCIAS	BURRIANA
PICADURA SER MARINO	34
PEZ ARAÑA	0
PICADURA INSECTO	10
CORTES HERIDAS ROZADURAS	5
QUEMADURAS	0
CUERPO EXTRAÑO	2
REACCIÓN ALERGICA	0
TRAUMATISMO CONTUSION	0
AFECCIÓ CARDIACA LIPOTIMIA	0
HEMORRAGIA	0
CONSULTA	0
ASFIXIA DISNEA	0
TOTAL	51

## ASISTENCIAS SANITARIAS JULIO

ASISTENCIAS	BURRIANA
PICADURA SER MARINO	146
PEZ ARAÑA	0
PICADURA INSECTO	19
CORTES HERIDAS ROZADURAS	18
QUEMADURAS	0
CUERPO EXTRAÑO	4
REACCIÓN ALERGICA	0
TRAUMATISMO CONTUSION	5
AFECCIÓ CARDIACA LIPOTIMIA	1
HEMORRAGIA	1
CONSULTA	0
ASFIXIA DISNEA	0
TOTAL	194

## ASISTENCIAS SANITARIAS AGOSTO

ASISTENCIAS	BURRIANA
PICADURA SER MARINO	163
PEZ ARAÑA	0
PICADURA INSECTO	12
CORTES HERIDAS ROZADURAS	34
QUEMADURAS	2
CUERPO EXTRAÑO	7
REACCIÓN ALERGICA	2
TRAUMATISMO CONTUSION	9
AFECCIÓ CARDIACA LIPOTIMIA	2
HEMORRAGIA	1
CONSULTA	0
ASFIXIA DISNEA	0
TOTAL	232

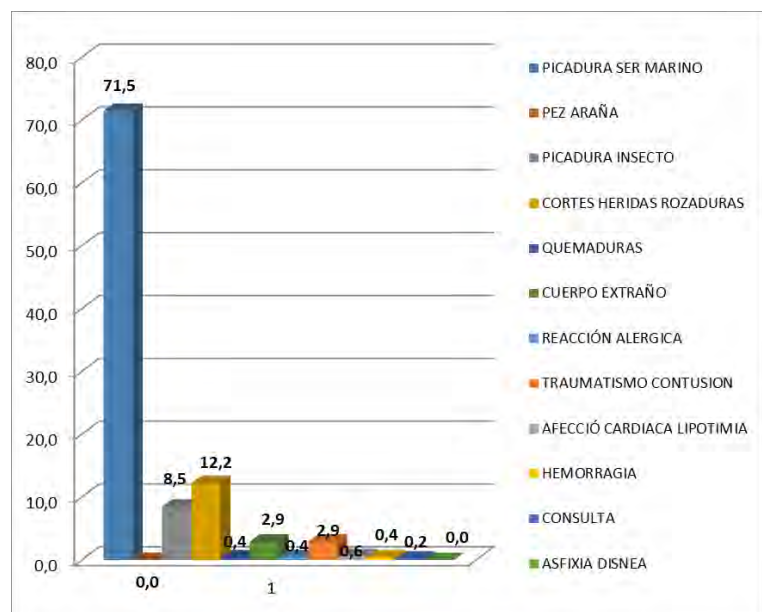
## ASISTENCIAS SANITARIAS SEPTIEMBRE

ASISTENCIAS	BURRIANA
PICADURA SER MARINO	3
PEZ ARAÑA	0
PICADURA INSECTO	0
CORTES HERIDAS ROZADURAS	2
QUEMADURAS	0
CUERPO EXTRAÑO	1
REACCIÓN ALERGICA	0
TRAUMATISMO CONTUSION	0
AFECCIÓ CARDIACA LIPOTIMIA	0
HEMORRAGIA	0
CONSULTA	1
ASFIXIA DISNEA	0
TOTAL	7

### ASISTENCIAS SANITARIAS TOTAL

ASISTENCIAS	TOTAL	%
PICADURA SER MARINO	346	71,5
PEZ ARAÑA	0	0,0
PICADURA INSECTO	41	8,5
CORTES HERIDAS ROZADURAS	59	12,2
QUEMADURAS	2	0,4
CUERPO EXTRAÑO	14	2,9
REACCIÓN ALERGICA	2	0,4
TRAUMATISMO CONTUSION	14	2,9
AFECCIÓ CARDIACA LIPOTIMIA	3	0,6
HEMORRAGIA	2	0,4
CONSULTA	1	0,2
ASFIXIA DISNEA	0	0,0
<b>TOTAL</b>	<b>484</b>	<b>100,0</b>

**Las mayores asistencias son picaduras de medusas con un 71,5% seguidas de las asistencias por cortes, heridas o rozaduras con un 12,2%**



# Consumo de Combustible

## CONSUMO DE COMBUSTIBLE Y EMISIONES CO2

a) Datos necesarios para el cálculo de las emisiones

LITROS (L)	GASOLINA	GASOIL
	2,35 Kg CO2/l	2,64 Kg CO2/l

BURRIANA	L abril	l mayo	l junio	l julio	l agosto	l sept	TOTAL	C EMISIONES Kg CO2
EMBARCACION			40,44	64,66	42,74	22,15	169,99	399,48
AMBULANCIA			25,14	32,57	25,66	18,16	101,53	268,04
QUAD			30,20	62,25	56,14	36,14	184,73	434,12
MOTO ACUATICA			40,96	81,73	54,80	31,15	208,64	490,30
<b>TOTAL</b>			<b>136,74</b>	<b>241,21</b>	<b>179,34</b>	<b>107,60</b>	<b>664,89</b>	<b>1591,94</b>





# Conteo de usuarios de la Playa

OCUPACION JUNIO TOTAL			
DIA	MATI	TARDE	
1	0	0	0
2	0	0	0
3	330	220	550
4	510	170	680
5	0	0	0
6	0	0	0
7	0	0	0
8	0	0	0
9	0	0	0
10	940	2125	3065
11	3210	2120	5330
12	0	0	0
13	0	0	0
14	0	0	0
15	0	0	0
16	0	0	0
17	3200	4825	8025
18	610	725	1335
19	375	200	575
20	1135	1020	2155
21	1080	1475	2555
22	995	1965	2960
23	1270	2370	3640
24	3650	5150	8800
25	5760	4960	10720
26	1440	2025	3465
27	1160	1400	2560
28	1440	2628	4068
29	2335	3230	5565
30	995	1790	2785
31			
<b>TOTAL</b>	<b>30435</b>	<b>38398</b>	<b>68833</b>

OCUPACION JUNIO GRAO			
DIA	MATI	TARDE	TOTAL
1	0	0	0
2	0	0	0
3	30	20	50
4	30	15	45
5	0	0	0
6	0	0	0
7	0	0	0
8	0	0	0
9	0	0	0
10	40	25	65
11	60	20	80
12	0	0	0
13	0	0	0
14	0	0	0
15	0	0	0
16	0	0	0
17	50	25	75
18	10	15	25
19	25	10	35
20	25	20	45
21	30	25	55
22	25	45	70
23	50	70	120
24	50	50	100
25	160	60	220
26	40	25	65
27	40	50	90
28	40	28	68
29	35	30	65
30	25	40	65
31			0
<b>TOTAL</b>	<b>765</b>	<b>283</b>	<b>1338</b>

OCUPACION JUNIO MALVARROSA			
DIA	MATI	TARDE	TOTAL
1	0	0	0
2	0	0	0
3	100	50	150
4	180	55	235
5	0	0	0
6	0	0	0
7	0	0	0
8	0	0	0
9	0	0	0
10	300	900	1200
11	1700	600	2300
12	0	0	0
13	0	0	0
14	0	0	0
15	0	0	0
16	0	0	0
17	900	1800	2700
18	300	250	550
19	150	90	240
20	410	500	910
21	400	550	950
22	420	1000	1420
23	520	1100	1620
24	1600	2100	3700
25	2600	1900	4500
26	600	1000	1600
27	520	900	1420
28	700	1100	1800
29	1000	1000	2000
30	450	800	1250
31			0
<b>TOTAL</b>	<b>12850</b>	<b>15695</b>	<b>28545</b>

OCUPACION JUNIO EL ARENAL			
DIA	MATI	TARDE	TOTAL
1	0	0	0
2	0	0	0
3	200	150	350
4	300	100	400
5	0	0	0
6	0	0	0
7	0	0	0
8	0	0	0
9	0	0	0
10	600	1200	1800
11	1450	1500	2950
12	0	0	0
13	0	0	0
14	0	0	0
15	0	0	0
16	0	0	0
17	2250	3000	5250
18	300	460	760
19	200	100	300
20	700	500	1200
21	650	900	1550
22	550	920	1470
23	700	1200	1900
24	2000	3000	5000
25	3000	3000	6000
26	800	1000	1800
27	600	450	1050
28	700	1500	2200
29	1300	2200	3500
30	520	950	1470
31			0
<b>TOTAL</b>	<b>16820</b>	<b>22130</b>	<b>38950</b>

USUARIOS PLAYAS DE BORRIANA 2023

OCUPACION JULIO EL ARENAL			
DIA	MAÑI	TARDE	
1	2900	3500	6400
2	4200	5300	9500
3	600	5	605
4	1000	800	1800
5	400	1200	1600
6	400	1000	1400
7	300	900	1200
8	4000	5600	9600
9	4100	4000	8100
10	1000	2000	3000
11	900	1300	2200
12	450	1200	1650
13	600	1200	1800
14	700	900	1600
15	2000	2800	4800
16	600	900	1500
17	400	1300	1700
18	700	1100	1800
19	1000	1800	2800
20	750	1400	2150
21	500	1200	1700
22	1700	1800	3500
23	2800	3800	6600
24	480	2000	2480
25	600	2000	2600
26	1000	1900	2900
27	1000	1700	2700
28	1300	1800	3100
29	1600	1700	3300
30	2100	2500	4600
31	1200	4000	5200
<b>TOTAL</b>	<b>19730</b>	<b>33700</b>	<b>103885</b>

OCUPACION JULIO MALVARROSA			
DIA	MAÑI	TARDE	
1	2600	2800	5400
2	3800	3300	7100
3	510	2	512
4	700	550	1250
5	350	1000	1350
6	300	720	1020
7	150	820	970
8	3100	4700	7800
9	4000	3100	7100
10	450	1400	1850
11	700	900	1600
12	300	1000	1300
13	450	1100	1550
14	550	780	1330
15	2000	2100	4100
16	500	750	1250
17	400	1200	1600
18	700	900	1600
19	700	1400	2100
20	600	1300	1900
21	450	1000	1450
22	1200	1400	2600
23	2100	1500	3600
24	550	1700	2250
25	520	1900	2420
26	700	1300	2000
27	750	1000	1750
28	1100	1000	2100
29	1700	1500	3200
30	1900	2300	4200
31	1100	2000	3100
<b>TOTAL</b>	<b>34930</b>	<b>46422</b>	<b>81352</b>

OCUPACION JULIO EL GRAO			
DIA	MAÑI	TARDE	
1	160	100	260
2	250	55	305
3	40	0	40
4	30	38	68
5	25	30	55
6	15	45	60
7	10	40	50
8	140	120	260
9	210	90	300
10	30	30	60
11	25	25	50
12	30	50	80
13	40	65	105
14	30	100	130
15	180	90	270
16	35	30	65
17	40	55	95
18	30	57	87
19	80	75	155
20	70	85	155
21	60	80	140
22	80	100	180
23	140	90	230
24	40	40	80
25	50	70	120
26	35	45	80
27	30	20	50
28	40	30	70
29	100	70	170
30	150	80	230
31	160	170	330
<b>TOTA</b>	<b>2355</b>	<b>1975</b>	<b>4330</b>

OCUPACION JULIO TOTAL			
DIA	MAÑI	TARDE	
1	6400	12060	18460
2	8655	16905	25560
3	7	1157	1164
4	1388	3118	4506
5	2230	3005	5235
6	1765	2480	4245
7	1760	2220	3980
8	10420	17660	28080
9	7190	15500	22690
10	3430	4910	8340
11	2225	3850	6075
12	2250	3030	5280
13	2365	3455	5820
14	1780	3060	4840
15	4990	9170	14160
16	1680	2815	4495
17	2555	3395	5950
18	2057	3487	5544
19	3275	5055	8330
20	2785	4205	6990
21	2280	3290	5570
22	3300	6280	9580
23	5390	10430	15820
24	3740	4810	8550
25	3970	5140	9110
26	3245	4980	8225
27	2720	4500	7220
28	2830	5270	8100
29	3270	6670	9940
30	4880	9030	13910
31	6170	8630	14800
<b>TOTAL</b>	<b>111002</b>	<b>189567</b>	<b>300569</b>

USUARIOS PLAYAS DE BORRIANA 2023



OCUPACION AGOSTO EL ARENAL			
DIA	MATI	TARDE	
1	9500	12000	21500
2	18000	17000	35000
3	14000	6000	20000
4	7000	5000	12000
5	10000	6000	16000
6	9500	7800	17300
7	150	400	550
8	400	900	1300
9	650	1500	2150
10	800	1800	2600
11	1300	2900	4200
12	4000	4500	8500
13	6500	7900	14400
14	3100	3500	6600
15	5170	7000	12170
16	3000	4500	7500
17	800	2000	2800
18	1200	2400	3600
19	2000	3500	5500
20	3500	4700	8200
21	1100	2400	3500
22	1100	2000	3100
23	1000	2100	3100
24	1100	3000	4100
25	900	1500	2400
26	1200	750	1950
27	600	1000	1600
28	700	1600	2300
29	800	1200	2000
30	800	1400	2200
31	800	1200	2000
<b>TOTAL</b>	<b>110670</b>	<b>119450</b>	<b>230120</b>

OCUPACION AGOSTO MALVARROSA			
DIA	MATI	TARDE	
1	7000	4500	11500
2	11000	7500	18500
3	5000	2500	7500
4	4000	3500	7500
5	6000	4100	10100
6	6000	4500	10500
7	400	500	900
8	250	550	800
9	600	1750	2350
10	850	2000	2850
11	900	1800	2700
12	2900	2000	4900
13	4400	5000	9400
14	2000	1900	3900
15	4000	4000	8000
16	1200	2000	3200
17	750	1800	2550
18	1000	2100	3100
19	1500	3100	4600
20	2700	3000	5700
21	800	1400	2200
22	700	1400	2100
23	1000	1400	2400
24	800	2200	3000
25	700	1600	2300
26	1000	600	1600
27	450	900	1350
28	500	1000	1500
29	600	1000	1600
30	250	100	350
31	750	900	1650
<b>TOTAL</b>	<b>70000</b>	<b>70600</b>	<b>140600</b>

OCUPACION AGOSTO EL GRAO			
DIA	MATI	TARDE	
1	350	250	600
2	400	240	640
3	140	40	180
4	180	100	280
5	200	140	340
6	210	140	350
7	30	50	80
8	60	85	145
9	70	40	110
10	80	50	130
11	90	100	190
12	210	130	340
13	200	130	330
14	100	80	180
15	200	130	330
16	80	45	125
17	50	40	90
18	100	60	160
19	100	80	180
20	170	110	280
21	60	35	95
22	90	40	130
23	40	30	70
24	40	40	80
25	100	50	150
26	60	15	75
27	40	20	60
28	40	28	68
29	40	25	65
30	50	40	90
31	40	28	68
<b>TOTAL</b>	<b>3620</b>	<b>2391</b>	<b>6011</b>

OCUPACION AGOSTO TOTAL			
DIA	MATI	TARDE	
1	16850	16750	33600
2	29400	24740	54140
3	19140	8540	27680
4	11180	8600	19780
5	16200	10240	26440
6	15710	12440	28150
7	580	950	1530
8	710	1535	2245
9	1320	3290	4610
10	1730	3850	5580
11	2290	4800	7090
12	7110	6630	13740
13	11100	13030	24130
14	5200	5480	10680
15	9370	11130	20500
16	4280	6545	10825
17	1600	3840	5440
18	2300	4560	6860
19	3600	6680	10280
20	6370	7810	14180
21	1960	3835	5795
22	1890	3440	5330
23	2040	3530	5570
24	1940	5240	7180
25	1700	3150	4850
26	2260	1365	3625
27	1090	1920	3010
28	1240	2628	3868
29	1440	2225	3665
30	1100	1540	2640
31	1590	2128	3718
<b>TOTAL</b>	<b>184290</b>	<b>192441</b>	<b>376731</b>

USUARIOS PLAYAS DE BORRIANA 2023



OCUPACION SEPTIEMBRE EL ARENAL			
DIA	IMATI	TARDE	
1	400	800	1200
2	10	0	10
3	5	10	15
4			
5			
6			
7			
8			
9	200	150	350
10	450	600	1050
11			
12			
13			
14			
15			
16	150	120	270
17	400	550	950
18			
19			
20			
21			
22			
23	300	400	700
24	700	500	1200
25			
26			
27			
28			
29			
30	750	400	1150
31			
<b>TOTAL</b>	<b>3365</b>	<b>3530</b>	<b>6895</b>

OCUPACION SEPTIEMBRE MALVARROS			
DIA	IMATI	TARDE	
1	200	400	600
2		4	4
3	5	5	10
4			
5			
6			
7			
8			
9	650	280	930
10	300	250	550
11			
12			
13			
14			
15			
16	100	100	200
17	300	300	600
18			
19			
20			
21			
22			
23	250	180	430
24	510	380	890
25			
26			
27			
28			
29			
30	580	200	780
31			
<b>TOTAL</b>	<b>2899</b>	<b>2095</b>	<b>4994</b>

OCUPACION SEPTIEMBRE EL GRAO			
DIA	IMATI	TARDE	
1	25	20	45
2	0	0	0
3	0	1	1
4			
5			
6			
7			
8			
9	30	20	50
10	40	35	75
11			
12			
13			
14			
15			
16	22	20	42
17	35	20	55
18			
19			
20			
21			
22			
23	40	25	65
24	40	28	68
25			
26			
27			
28			
29			
30	40	18	58
31			
<b>TOTAL</b>	<b>272</b>	<b>187</b>	<b>459</b>

OCUPACION SEPTIEMBRE TOTAL			
DIA	IMATI	TARDE	
1	625	1220	1845
2	14	0	14
3	10	16	26
4			
5			
6			
7			
8			
9	880	450	1330
10	790	885	1675
11			
12			
13			
14			
15			
16	272	240	512
17	735	870	1605
18			
19			
20			
21			
22			
23	590	605	1195
24	1250	908	2158
25			
26			
27			
28			
29			
30	1370	618	1988
31			
<b>TOTAL</b>	<b>6536</b>	<b>5812</b>	<b>12348</b>

USUARIOS PLAYAS DE BORRIANA 2023

OCUPACIO JUNIO TOTAL		
DIA	MATI.	TARDE
1	0	0
2	0	0
3	330	220
4	510	170
5	0	0
6	0	0
7	0	0
8	0	0
9	0	0
10	940	2125
11	3210	2120
12	0	0
13	0	0
14	0	0
15	0	0
16	0	0
17	3200	4825
18	610	725
19	375	200
20	1135	1020
21	1080	1475
22	995	1965
23	1270	2370
24	3650	5150
25	5760	4960
26	1440	2025
27	1160	1400
28	1440	2628
29	2335	3230
30	995	1790
31	0	0
<b>TOTAL</b>	<b>30435</b>	<b>38398</b>

OCUPACIO JULIO TOTAL		
DIA	MATI.	TARDE
1	6400	12060
2	8655	16905
3	7	1157
4	1388	3118
5	2230	3005
6	1765	2480
7	1760	2220
8	10420	17660
9	7190	15500
10	3430	4910
11	2225	3850
12	2250	3080
13	2365	3465
14	1780	3060
15	4990	9170
16	1680	2815
17	2555	3395
18	2057	3487
19	3275	5055
20	2785	4205
21	2280	3290
22	3300	6280
23	5390	10430
24	3740	4810
25	3970	5140
26	3245	4980
27	2720	4900
28	2830	5270
29	3270	6670
30	4880	9030
31	6170	8630
<b>TOTAL</b>	<b>111002</b>	<b>189567</b>

OCUPACIO AGOSTO TOTAL		
DIA	MATI.	TARDE
1	16850	16750
2	29400	24740
3	19140	8540
4	11180	8600
5	16200	10240
6	15710	12440
7	580	950
8	710	1535
9	1320	3290
10	1730	3850
11	2290	4800
12	7110	6630
13	11100	13030
14	5200	5480
15	9370	11130
16	4280	6545
17	1600	3840
18	2300	4560
19	3600	6680
20	6370	7810
21	1960	3835
22	1890	3440
23	2040	3530
24	1940	5240
25	1700	3150
26	2260	1365
27	1090	1920
28	1240	2628
29	1440	2225
30	1100	1540
31	1590	2128
<b>TOTAL</b>	<b>184290</b>	<b>192441</b>

OCUPACIO SEPTIEMBRE TOTAL		
DIA	MATI.	TARDE
1	625	1220
2	14	0
3	10	16
4	0	0
5	0	0
6	0	0
7	0	0
8	0	0
9	880	450
10	790	885
11	0	0
12	0	0
13	0	0
14	0	0
15	0	0
16	272	240
17	735	870
18	0	0
19	0	0
20	0	0
21	0	0
22	0	0
23	590	605
24	1250	908
25	0	0
26	0	0
27	0	0
28	0	0
29	0	0
30	1370	618
31	0	0
<b>TOTAL</b>	<b>6536</b>	<b>5812</b>

OCUPACIO TOTAL TEMPORADA		
DIA	MATI.	TARDE
1	23875	30030
2	38069	41645
3	19487	9933
4	13078	11888
5	18430	13245
6	17475	14920
7	2340	3170
8	11130	19195
9	9390	19240
10	6890	11770
11	7725	10770
12	9360	9660
13	13465	16485
14	6980	8540
15	14360	20300
16	6232	9600
17	8090	12930
18	4967	8772
19	7250	11935
20	10290	13035
21	5320	8600
22	6185	11685
23	9290	16935
24	10580	16108
25	11430	13250
26	6945	8370
27	4970	7820
28	5510	10526
29	7045	12125
30	8345	12978
31	7760	10758
<b>TOTAL</b>	<b>332263</b>	<b>426218</b>



# Rescates, Ayudas y Traslados

- **Rescate:** El patrón o socorrista debe acudir a rescatar al bañista que se encuentra en peligro, bien con la embarcación, bien a nado.
- **Ayuda:** Cuando el socorrista ayuda a salir del agua al bañista, pero sin riesgo alguno dado que el bañista no está en peligro
- **Traslado:** aviso a la ambulancia para trasladar a la víctima al hospital o centro de salud.

## RESCATES

	JUNIO	JULIO	AGOSTO	SEPTIEMBRE	TOTAL	COMPLICADOS
ARENAL	1	1	5	0	7	
MALVARROSA	0	6	1	0	7	
GRAO	0	0	0	0	0	
TOTAL	1	7	6	0	14	0

## AYUDAS

	JUNIO	JULIO	AGOSTO	SEPTIEMBRE	TOTAL
ARENAL	1	2	2	0	5
MALVARROSA	1	1	2	0	4
GRAO	0	1	1	0	2
TOTAL	2	4	5	0	11

## TRASLADOS

	JUNIO	JULIO	AGOSTO	SEPTIEMBRE	TOTAL
ARENAL	0	1	3	0	4
MALVARROSA	1	0	1	0	2
GRAO	0	0	1	0	1
TOTAL	1	1	5	0	7

## PULSERAS IDENTIFICATIVAS PERSONAS PERDIDAS



### PLAYAS DE BORRIANA 2023

#### PULSERAS IDENTIFICATIVAS

MES	MALVARROSA	ARENAL	GRAO	TOTAL
JUNIO	0	0	0	0
JULIO	2	2	0	4
AGOSTO	1	2	1	4
SEPTIEMBRE	0	0	0	0
<b>TOTAL</b>	<b>3</b>	<b>4</b>	<b>1</b>	<b>8</b>

#### PERSONAS PERDIDAS

MES	MALVARROSA	ARENAL	GRAO	TOTAL
JUNIO	0	0	0	0
JULIO	1	0	0	1
AGOSTO	1	2	0	3
SEPTIEMBRE	0	0	0	0
<b>TOTAL</b>	<b>2</b>	<b>2</b>	<b>0</b>	<b>4</b>

# PLAYA ADAPTADA



## PLAYAS DE BURRIANA 2023

### PLAYA ADAPTADA MALVARROSA PERSONAS EN POSTA

MES	DISC. FISICOS	PSIQUICOS	VISUALES/SENS ORIALES	TOTAL	PRESTAMO MATERIAL	
					Silla	Muletas
JUNIO	3	0	0	3	0	1
JULIO	5	2	1	8	2	2
AGOSTO	7	2	0	9	3	4
SEPTIEMBRE	0	0	0	0	0	0
<b>TOTAL</b>	<b>15</b>	<b>4</b>	<b>1</b>	<b>20</b>	<b>5</b>	<b>7</b>

### PLAYA ADAPTADA ARENAL PERSONAS EN POSTA

MES	DISC. FISICOS	PSIQUICOS	VISUALES/SENS ORIALES	TOTAL	PRESTAMO MATERIAL	
					Silla	Muletas
JUNIO	2	2	0	4	1	1
JULIO	12	2	0	14	4	3
AGOSTO	10	2	1	13	5	3
SEPTIEMBRE	0	0	0	0	0	0
<b>TOTAL</b>	<b>24</b>	<b>6</b>	<b>1</b>	<b>31</b>	<b>10</b>	<b>7</b>



**SISTEMA DE GESTIÓ AMBIENTAL AGOSTO BURRIANA**

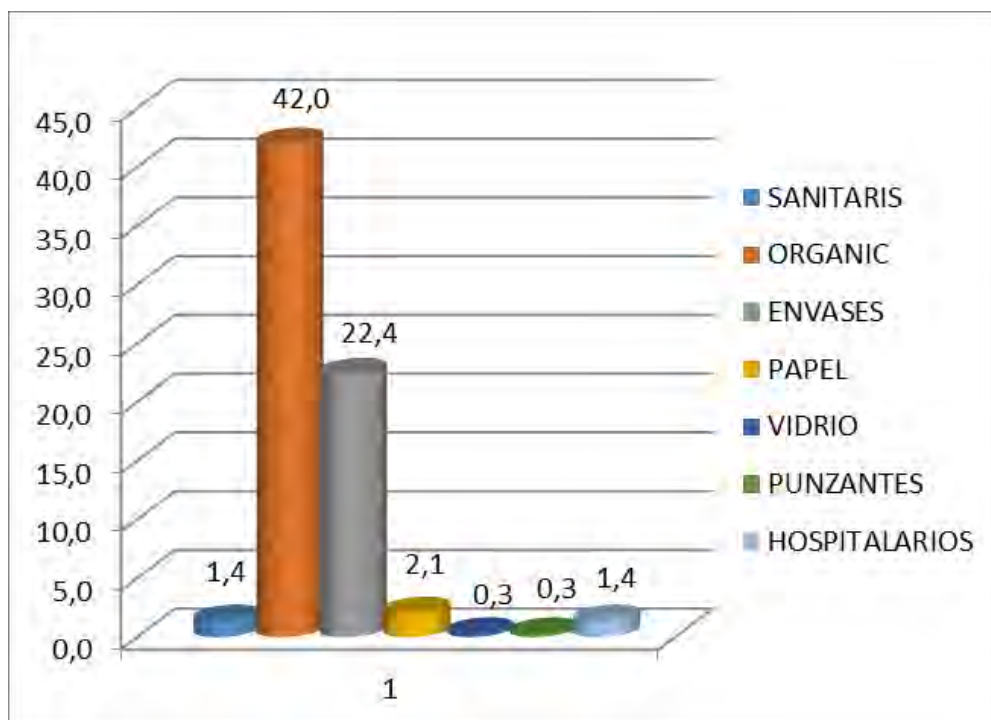
RESIDUS	1	2	3	4	5	6	7	8	9	10	11	12	13	14	15	16	17	18	19	20	21	22	23	24	25	26	27	28	29	30	31	TOTAL
SANITARIS							0,300															0,300										0,600
ORGANIC	0,900	1,400	0,500	1,100		0,800	0,600	0,500	0,600	0,600		0,600	0,500	0,100	0,500	0,400	0,900	0,900	0,900	0,600		0,500	0,400	0,400	1,100	1,000	0,700	0,500	0,900	0,500		18,400
ENVASES	1,000	1,200	0,500	1,200		0,900		0,200				0,400	0,500	0,100	0,600	0,300				0,600		0,600	0,400	0,400			0,500	0,600	0,500	0,500		10,500
PAPEL	0,100														0,150												0,200					0,350
VIDRIO																																0,000
PUNZANTES																																0,000
PILES/BATERIES																																0,000
TOTAL DIARIO	2,000	2,600	1,000	2,300	0,000	1,700	0,600	1,000	0,600	0,600	0,000	1,000	1,000	0,200	1,100	0,850	0,900	0,900	0,900	1,200	0,000	1,100	1,100	0,800	1,100	1,000	1,200	1,300	0,900	1,000	0,000	29,850

**SISTEMA DE GESTIÓ AMBIENTAL SEPTIEMBRE BURRIANA**

RESIDUS	1	2	3	4	5	6	7	8	9	10	11	12	13	14	15	16	17	18	19	20	21	22	23	24	25	26	27	28	29	30	31	TOTAL
SANITARIS									0,150																							0,250
ORGANIC	0,400		0,600						0,500							0,500						0,400	0,300									3,100
ENVASES	0,400		0,500						0,300							0,500						0,500	0,400									2,900
PAPEL																																0,260
VIDRIO																																0,000
PUNZANTES																																0,000
HOSPITALARIOS																																0,300
TOTAL DIARIO	0,800	0,000	1,100	0,000	0,000	0,000	0,000	0,000	0,950	0,000	0,000	0,000	0,000	0,000	0,000	0,000	1,000	0,000	0,000	0,000	0,000	0,900	0,700	0,000	0,000	0,000	0,000	0,000	2,760	0,000	8,210	

### SISTEMA DE GESTIÓN AMBIENTAL GENERAL

RESIDUS	JUNIO	JULIO	AGOSTO	SEPTIEMBRE	TOTAL
SANITARIS	0,000	0,550	0,600	0,250	1,4
ORGANIC	7,100	13,400	18,400	3,100	42,0
ENVASES	2,500	6,500	10,500	2,900	22,4
PAPEL	0,750	0,710	0,350	0,260	2,1
VIDRIO	0,000	0,310	0,000	0,000	0,3
PUNZANTES	0,000	0,000	0,000	0,300	0,3
HOSPITALARIOS	0,000	0,000	0,000	1,400	1,4
	10,350	21,470	29,850	8,210	69,880





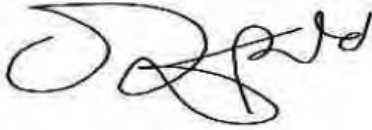
## RETIRADA DE RESIDUOS

**Initial**

The Experts in Hygiene

## Prueba de Servicio

<b>Razón Social</b>	PROVITA SDAD. COOP	<b>Nº de Cuenta</b>	027022383
<b>Centro</b>	POSTA DE SOCORRO PLAYA DE BORRIANA	<b>Nº de Contrato</b>	20049306/4
<b>Dirección</b>	AVDA DEL MEDITERRANEO Nº 133 BURRIANA CASTELLON 12530	<b>Contacto</b>	ROBERTO RESPONSABLE
		<b>Cargo</b>	RESPONSABLE
		<b>Teléfono</b>	616031833
		<b>Móvil</b>	676490418
		<b>Firmado por</b>	José Vicente
<b>Técnico</b>	35503 Bustamante Arenas	<b>Firma</b>	
<b>Fecha</b>	29-09-2023		
<b>Hora de Inicio</b>	08:36:25		



2023-09-29 08:36:41.833

Producto	Notas de Visita	Frec	Tipo de Visita	Cdad Servida
CMD055 CORTANTE Y PUNZANTE 1,8L		2	RM	1
MD0514 UNIDAD HOSPITALARIA SILVER 50L		2	RM	1

Rentokil Initial España, S.A. (Sec.8 Insc.126 Hoja M-38846) Tirant Lo Blanc 9 Bajo Pol. Ind. De Aldaia Aldaia Valencia 46960

t 900 81 41 40 f 91 131 63 71 e clientes@rentokil-initial.com w www.rentokil-initial.es

Este mensaje ha sido generado automáticamente. Por favor, no responda a este correo. La dirección del remitente no corresponde a una dirección real. Si tiene alguna pregunta o duda sobre este email o necesita ayuda, por favor contáctenos en: clientes@rentokil-initial.com o en el teléfono de nuestro centro de asistencia al cliente: 900 81 41 40

Saludos  
Equipo **ServiceTrak**  
**Rentokil Initial**  
C/ Mar Mediterráneo,  
San Fernando De Henares,  
Madrid, 28830

Una Compañía Rentokil Initial

Aviso de confidencialidad: la información de este documento y de sus ficheros adjuntos es confidencial y puede estar legalmente protegida. Está dirigida solamente al destinatario original del mensaje. Las comunicaciones en internet pueden ser no seguras y por lo tanto Rentokil Initial España S.A. no acepta responsabilidad legal alguna sobre el contenido de este mensaje. Si usted no es el destinatario original de este correo, por favor notifiquenoslo inmediatamente y borre después este documento. No difunda el contenido de este documento a ninguna otra persona, ni haga copias del mismo. Puede incurrir en responsabilidades legales si hace caso omiso de este aviso.

**DOCUMENTO RETIRADA RESIDUOS PELIGROSOS: PUNZANTES Y CORTANTES LER 180103**

**DOCUMENTO DE IDENTIFICACIÓN**

(Artículo 6 y Anexo I del RD 553/2020, BOE 19/06/2020)

Nº DI: DCS30280011161120235799000  
 Nº NT: NT30280011161120235558412  
 Fecha inicio traslado: 29/09/2023

Firma responsable envío



**Rentokil Initial**

**OPERADOR DE TRASLADO**

Razón social: RENTOKIL INITIAL ESPAÑA S.A. CIF/NIF: A28767671  
 Nombre del centro: RENTOKIL INITIAL (A/T) CP: 28830  
 Dirección: Calle Mar Mediterráneo, 1 - Madrid, San Fernando de Henares, Madrid Contacto:  
 Com. Autónoma: Madrid (Comunidad de ) País: ESPAÑA  
 Teléfono/FAX: 916270284 Correo-e: residuos-es@rentokil-initial.com NIMA: 2800111611  
 Nº inscripción Registro de PyGR: 13A01A2100029222P Tipo de Operador: A01

**ORIGEN DEL TRASLADO**

Centro productor o poseedor de residuos o de la instalación origen del traslado  
 Razón social: PROVITA SDAD. COOP CIF/NIF: F78834603  
 Nombre del centro: POSTA DE SÓCRORO PLAYA DE BARRIANA CP: 12530  
 Dirección: Calle AVDA DEL MEDITERRANEO Nº 133 - BURRIANA, Burriana, Contacto: ROBERTO  
 Com. Autónoma: Comunitat Valenciana País: ESPAÑA NIMA: 1200007328  
 Teléfono/FAX: 616031833 Correo-e: grupoprovita@hotmail.com  
 Nº inscripción Registro de PyGR: 20617/P02/CV  
 Código CNAE:

Empresa autorizada para realizar las operaciones de tratamiento de residuos:

Razón social: CIF/NIF:  
 Nombre del centro: CP:  
 Dirección: Contacto:  
 Com. Autónoma: País: NIMA:  
 Teléfono/FAX: Correo-e:  
 Nº inscripción Registro de PyGR:

**DESTINO DEL TRASLADO**

Instalación de destino  
 Razón social: SRCL CONSENER CEE, S.A. CIF/NIF: A81098642  
 Nombre del centro: SRCL CONSENER CEE PATERNA CP: 46988  
 Dirección: Calle CIUDAD DE ONDA 24 - P.I. P.I. FUENTE DEL JARRO - PATERNA, Paterna, Contacto:  
 Com. Autónoma: Comunitat Valenciana País: ESPAÑA NIMA: 4600005150  
 Teléfono/FAX: 961341135 Correo-e: jpascual@srclconsenur.es  
 Nº inscripción Registro de PyGR: 73/G02/CV

Empresa autorizada a realizar el tratamiento del residuo

Razón social: SRCL CONSENER CEE, S.A. CIF/NIF: A81098642  
 Nombre del centro: SRCL CONSENER CEE PATERNA CP: 46988  
 Dirección: Calle CIUDAD DE ONDA 24 - P.I. P.I. FUENTE DEL JARRO - PATERNA, Paterna, Contacto:  
 Com. Autónoma: Comunitat Valenciana País: ESPAÑA NIMA: 4600005150  
 Teléfono/FAX: 961341135 Correo-e: jpascual@srclconsenur.es  
 Nº inscripción Registro de PyGR:

**CARACTERÍSTICAS DEL RESIDUO QUE SE TRASLADA**

Código LER: 180103\* - Residuos cuya recogida y eliminación es objeto de requisitos especiales para prevenir infecciones  
 Descripción: 0055 - VAL (PATERNA) / Origen humano AGENTE  
 Características de peligrosidad: H9 Tratamiento: D1501 Cantidad: caja 1-18l-0'3k

**TRANSPORTISTA**

Razón social: RENTOKIL INITIAL ESPAÑA S.A. CIF/NIF: A28767671  
 Nombre del centro: RENTOKIL INITIAL (A/T) CP: 28830  
 Dirección: Calle Mar Mediterráneo, 1 - Madrid, San Fernando de Henares, Madrid NIMA: 2800111611  
 Com. Autónoma: Madrid (Comunidad de ) País: ESPAÑA Vehículo: 0596HCG  
 Teléfono/FAX: 916270284 Correo-e: residuos-es@rentokil-initial.com  
 Contacto:  
 Nº inscripción Registro de PyGR: 13T01A1900010128T

**SRAP (SISTEMA DE RESPONSABILIDAD AMPLIADA DEL PRODUCTOR)**

Razón social: CIF/NIF:  
 Nombre del centro: CP:  
 Dirección: Contacto:  
 Com. Autónoma: País: NIMA:  
 Teléfono/FAX: Correo-e:  
 Nº inscripción Registro de PyGR:

**DATOS DE ACEPTACIÓN O RECHAZO**

Fecha de entrega de residuos: 29/09/2023 Cantidad:  
 Aceptación o rechazo de residuos: Fecha:

**OTRAS INFORMACIONES**

Observaciones:

¿Se opta por que sea la autoridad competente de la comunidad autónoma ante la que se presenta el documento de identificación (a que remita dicho documento, a la autoridad competente de la comunidad autónoma de origen del traslado)? SI

Firma recepción residuos:



Código Seguro de Verificación (CSV) Comunitat Valenciana: HX8  
 3C:GND3K75K:GRBUHXK. Comprable en https://www.tramita.gva  
 7v-front/index.faces?cadena=HX85CB8C:GND3K75K:GRBUHXK





**DOCUMENTO RETIRADA RESIDUOS NO PELIGROSOS: HOSPITALARIOS LER  
180104**

**DOCUMENTO DE IDENTIFICACIÓN**

(Artículo 6 y Anexo III del RD 553/2020, BOE 19/06/2020)

Nº DI: DCS30280011161120235799004  
 Nº NT:  
 Fecha inicio traslado: 29/09/2023

Firma responsable envío



**Rentokil  
Initial**

**OPERADOR DE TRASLADO**

Razón social: RENTOKIL INITIAL ESPAÑA S.A. CIF/NIF: A28767671  
 Nombre del centro: RENTOKIL INITIAL (A/T) CP: 28830  
 Dirección: Calle Mar Mediterráneo, 1 - Madrid, San Fernando de Henares, Madrid Contacto:  
 Com. Autónoma: Madrid (Comunidad de ) País: ESPAÑA  
 Teléfono/FAX: 916270284 Correo-e: residuos-es@rentokil-initial.com NIMA: 2800111611  
 Nº inscripción Registro de PyGR: 13T02A180000980G Tipo de Operador: T02

**ORIGEN DEL TRASLADO**

Centro productor o poseedor de residuos o de la instalación origen del traslado  
 Razón social: PROVITA S.D.A., COOP CIF/NIF: F78834603  
 Nombre del centro: POSTA DE SOCORRO PLAYA DE BORRIANA CP: 12530  
 Dirección: Calle AVDA DEL MEDITERRANEO Nº 133 - BURRIANA, Burriana, Contacto: ROBERTO  
 Com. Autónoma: Comunitat Valenciana País: ESPAÑA NIMA: 1200007328  
 Teléfono/FAX: 616031833 Correo-e: grupoprovita@hotmail.com  
 Nº inscripción Registro de PyGR: 20617/P02/CV  
 Código CNAE:

Empresa autorizada para realizar las operaciones de tratamiento de residuos:

Razón social: CIF/NIF:  
 Nombre del centro: CP:  
 Dirección: Contacto:  
 Com. Autónoma: País: NIMA:  
 Teléfono/FAX: Correo-e:  
 Nº inscripción Registro de PyGR:

**DESTINO DEL TRASLADO**

Instalación de destino  
 Razón social: SRCL CONSENER CEE, S.A. CIF/NIF: A81098642  
 Nombre del centro: SRCL CONSENER CEE PATERNA CP: 46988  
 Dirección: Calle CIUDAD DE ONDA 24 - P.I. P.I. FUENTE DEL JARRO - PATERNA, Paterna, Contacto:  
 Com. Autónoma: Comunitat Valenciana País: ESPAÑA NIMA: 4600005150  
 Teléfono/FAX: 961341135 Correo-e: jpasqual@srclconsenur.es  
 Nº inscripción Registro de PyGR: 728/G04/CV

Empresa autorizada a realizar el tratamiento del residuo:

Razón social: SRCL CONSENER CEE, S.A. CIF/NIF: A81098642  
 Nombre del centro: SRCL CONSENER CEE PATERNA CP: 46988  
 Dirección: Calle CIUDAD DE ONDA 24 - P.I. P.I. FUENTE DEL JARRO - PATERNA, Paterna, Contacto:  
 Com. Autónoma: Comunitat Valenciana País: ESPAÑA NIMA: 4600005150  
 Teléfono/FAX: 961341135 Correo-e: jpasqual@srclconsenur.es  
 Nº inscripción Registro de PyGR:

**CARACTERÍSTICAS DEL RESIDUO QUE SE TRASLADA**

Código LER: 180104 - Residuos cuya recogida y eliminación no es objeto de requisitos especiales para prevenir infecciones (por Descripción: 0059 - VAL (PATERNA) / Hospitalarias AGENTE

Características de peligrosidad: Tratamiento: R12 Cantidad: 2,44kg 1B=0,2a 1,4K

**TRANSPORTISTA**

Razón social: RENTOKIL INITIAL ESPAÑA S.A. CIF/NIF: A28767671  
 Nombre del centro: RENTOKIL INITIAL (A/T) CP: 28830  
 Dirección: Calle Mar Mediterráneo, 1 - Madrid, San Fernando de Henares, Madrid NIMA: 2800111611  
 Com. Autónoma: Madrid (Comunidad de ) País: ESPAÑA Vehículo: 0596HCG  
 Teléfono/FAX: 916270284 Correo-e: residuos-es@rentokil-initial.com  
 Contacto:  
 Nº inscripción Registro de PyGR: 13T02A180000980G

**SRAP (SISTEMA DE RESPONSABILIDAD AMPLIADA DEL PRODUCTOR)**

Razón social: CIF/NIF:  
 Nombre del centro: CP:  
 Dirección: Contacto:  
 Com. Autónoma: País: NIMA:  
 Teléfono/FAX: Correo-e:  
 Nº inscripción Registro de PyGR:

**DATOS DE ACEPTACIÓN O RECHAZO**

Fecha de entrega de residuos: 29/09/2023 Cantidad:  
 Aceptación o rechazo de residuos: Fecha:

**OTRAS INFORMACIONES**

Observaciones:

¿Se opta por que sea la autoridad competente de la comunidad autónoma ante la que se presenta el documento de identificación la que remita dicho documento, a la autoridad competente de la comunidad autónoma de origen del traslado? SI

Firma recepción residuos:



# USO DEL DESA Y OXIGENOTERAPIA

## USO DE DESA



	JUNIO	JULIO	AGOSTO	SEPTIEMBRE	TOTAL	FALLECIMIENTO
ARENAL					0	
MALVARROSA					0	
GRAO					0	
<b>TOTAL</b>	0	0	0	0	0	0

## USO DE OXIGENOTERAPIA

	JUNIO	JULIO	AGOSTO	SEPTIEMBRE	TOTAL
ARENAL		1			1
MALVARROSA					0
GRAO					0
<b>TOTAL</b>	0	1	0	0	1

# SIMULACROS

## **SIMULACRO PLAYA DEL ARENAL, BURRIANA. LUNES, 24 DE JULIO DE 2023**

- 1) El socorrista de Papa 1 (torre vigía), en la playa del Arenal, detecta desde su torre vigía a un usuario con problemas: se trata de un nadador cansado (víctima activa en distrés acuático) a unos 70 metros de la orilla. Papa 1 activa el protocolo de rescate comunicando dos veces "PREFERENTE" a través de su emisora portátil, así como breves detalles de la situación antes de entrar al agua a socorrer al usuario.
- 2) Coordinación recibe el mensaje y moviliza a Mike 2 (moto acuática) y Alfa (ambulancia) para prestar ayuda en el lugar de los hechos. Mike 2 se encuentra en Bravo 2 (puesto sanitario de la Malvarrosa) y Alfa en Bravo 1 (puesto sanitario del Arenal). Mike 2 (patrón y embarcación) acude con un socorrista que ayudará, si fuese necesario, a subir a la víctima a la hawaiana (camilla de rescate).
- 3) Mientras Alfa se dirige por el paseo marítimo a Papa 1 y Mike 2 hace lo propio por el agua, Coordinación lo hace con Romeo (quad) por la arena y un socorrista.



- 4) Romeo, provisto de un carretel de salvamento, es el primer vehículo en llegar al lugar, y tras analizar brevemente la situación, decide hacer uso del carretel. El socorrista (punta de carretel) entra al agua equipado con el arnés y se aproxima a la víctima y al primer socorrista para proceder al remolque asistido desde la orilla.
- 5) Tras extraer a la víctima, consciente, fatigada y ligeramente desorientada, esperan en la orilla coordinación, TES (técnico en emergencias sanitarias) y un socorrista más para hacer las pertinentes evaluaciones de consciencia.



6) Mike 2, con patrón y socorrista rescatador a bordo, queda patrullando la zona del rescate por si hubiera algún otro usuario acompañando al nadador rescatado.



7) El TES hace uso en la orilla de tensiómetro y pulsioxímetro para comprobar que las constantes del nadador sean correctas, y valorar si es necesario o no el traslado del usuario al centro de salud para una exploración más exhaustiva.

8) Coordinación trata de reunir toda información útil sobre la persona rescatada: nombre, apellidos, DNI, edad, procedencia, contacto, hora de llegada a la playa, etcétera.

9) Todo el equipo de salvamento y socorrismo de playas de Burriana vuelve a sus posiciones y se da por finalizado el rescate.





**TIEMPOS DE REACCIÓN (simulacro Burriana, playa del Arenal, lunes 24 de julio de 2023)**

- Socorrista desde Papa 1 (torre vigía) a víctima: 1 minuto y 42 segundos.
- Coordinación con Romeo (quad) a orilla: 1 minuto y 08 segundos.
- Socorrista punta de carretel a víctima: 2 minutos y 13 segundos.
- Mike 2 (moto acuática) a lugar del rescate: 2 minutos y 17 segundos.
- Alfa (ambulancia) a entrador de paseo marítimo: 1 minuto y 22 segundos.

**SIMULACRO MARTES 22 DE AGOSTO. PLAYA MALVARROSA-GRAO. BURRIANA**

1) El socorrista de Papa 3 (torre vigía), en la playa de Malvarrosa-Grao, detecta desde su torre vigía a un usuario con problemas: se trata de un nadador inconsciente (víctima pasiva) a unos 170 metros de la orilla. Papa 3 (frente a "Restaurante Manolo") activa el protocolo de rescate comunicando "PREFERENTE" a través de su emisora portátil, así como breves detalles de la situación antes de entrar al agua a socorrer al usuario.



2) Coordinación recibe el mensaje y moviliza a Mike 2 (moto acuática) y Alfa (ambulancia) para prestar ayuda en el lugar de los hechos. Mike 2 se encuentra en Bravo 2 (puesto sanitario de Malvarrosa) y Alfa en Bravo 1 (puesto sanitario de Arenal). Mike 2 (patrón y embarcación) acude con un socorrista que ayudará al compañero de Papa 3 a subir a la víctima a la hawaiana (camilla de rescate).



3) Mientras Alfa se dirige por la carretera a Papa 3 y Mike 2 hace lo propio por el agua,



Coordinación lo hace con Romeo (quad) por la arena.

**4)** Coordinación llega al lugar de los hechos y evalúa la situación; espera a Alfa y se acerca a su posición si es necesario para agilizar la llegada del equipo sanitario a la orilla.



**5)** Allí esperan ya Mike 2 y los dos socorristas que han remolcado con éxito a la víctima, evaluando el estado de la misma, que se encuentra inconsciente (sospecha de ahogamiento). No tiene pulso y no respira.



**6)** Coordinación, TES (técnico en emergencias sanitarias) y los dos socorristas involucrados en el rescate, inician las maniobras de RCP. Paralelamente, se efectúa llamada a 112 para solicitar más recursos médicos.



**7)** Tras 6 series completas de RCP utilizando oxigenoterapia y DESA, se consigue revertir la parada cardiorrespiratoria de la víctima, que sigue inconsciente pero ha recuperado el pulso y la respiración.



8) Se procede a colocar a la víctima en PLS (posición lateral de seguridad) a la espera de la llegada de más recursos médicos, y el TES comprueba las constantes vitales mediante pulsioxímetro y tensiómetro.

9) 10 minutos después llegan los efectivos sanitarios facilitados por 112, recaban información sobre la víctima y toman el mando.



10) Coordinación trata de reunir toda información útil sobre la persona rescatada: nombre, apellidos, DNI, edad, procedencia, contacto, hora de llegada a la playa, etcétera.

11) Todo el equipo de salvamento y socorrismo de playas de Burriana vuelve a sus posiciones y se da por finalizado el rescate.

#### **TIEMPOS DE REACCIÓN**

- Socorrista de torre vigía a víctima: 1 minuto y 33 segundos.
- Patrón y socorrista en moto acuática a víctima: 1 minuto y 35 segundos.
- Quad y coordinador a lugar del rescate: 50 segundos.
- Ambulancia a lugar del rescate: 2 minutos y 16 segundos.